



Yeşilköy Mah. Atatürk Cad. EGS Business Park B1-Blok Kat:8 No.:299-300 Bakırköy/İstanbul, TÜRKİYE
 Tel : +90 212. 465 07 71 - 465 07 72 - 465 07 73
 Fax: +90 212. 465 07 70
 www.vitolighting.com
 info@vitolighting.com



EN

SURFACE MOUNTED LED PANEL INSTRUCTION

SPECIFICATION:
 Model : LARA-R
 2027580 / 2027360 / 2027370 12W
 2027590 / 2027380 / 2027390 / 2027381 18W
 2027600 / 2027400 / 2027410 24W
 Op.Voltage :220-240V ~ 50/60Hz
 Max.Power : 12W / 18W / 24W
 Lightsource : SMD LED
 Electrical Protection Class : II
 Ingress Protection : IP20 indoor use only
 Material : PP

CAUTION:
 1. Installation should be done by a qualified electrician.
 2. Before installation of fixture and connecting driver, please cut off the main power.
 3. Suitable for mounting on flammable surfaces.
 4. Please be sure to connect the proper driver type for the LED fixture.

INSTALLATION:
 1. Perforate 2 holes on the wall and fix plastic expansion pieces in.
 2. Fix the installation part to the wall with screws.
 3. Connect power cables on terminal blocks properly.
 4. Turn on the power.

RUS

СВЕТОДИОДНЫЙ ПОТОЛОЧНЫЙ СВЕТИЛЬНИК ИНСТРУКЦИЯ

ТЕХНИЧЕСКИЕ ХАРАКТЕРИСТИКИ:
 Модель : LARA-R
 2027580 / 2027360 / 2027370 12W
 2027590 / 2027380 / 2027390 / 2027381 18W
 2027600 / 2027400 / 2027410 24W
 Рабочее напряжение: 220-240 В ~ 50 /60Гц
 Мощность : 12Вт / 18Вт / 24Вт
 Тип лампы : SMD LED
 Степень защиты:Класс защиты: II
 Класс защиты : IP20 Берегите от попадания воды и брызг
 Материал: PP

ТРЕБОВАНИЯ БЕЗОПАСНОСТИ:
 1. Светильник должен быть установлен квалифицированным электриком.
 2. Перед установкой светильника и соединения драйвера отключите электропитание.
 3. Возможна установка светильника на поверхности из нормально воспламеняемых материалов.
 4. Убедитесь в соединении верного типа драйвера для светодиодного светильника.

МОНТАЖ:
 1. Выберите место монтажа, просверлите два отверстия в стене, вставьте дюбели.
 2. Соедините электрические провода с клеммами.
 3. Закрепите основную светильника при помощи шурулов.
 4. Установите защитный плафон на место.
 5. Включите электропитание. Светильник готов к эксплуатации.

TR

SIVA-ÜSTÜ LED PANEL KULLANMA KILAVUZU

TEKNİK ÖZELLİKLER:
 Model : LARA-R
 2027580 / 2027360 / 2027370 12W
 2027590 / 2027380 / 2027390 / 2027381 18W
 2027600 / 2027400 / 2027410 24W
 Çalışma Gerilimi :220-240V ~ 50/60Hz
 Güç : 12W / 18W / 24W
 Işık Kaynağı : SMD LED
 Koruma Derecesi : II
 Elektriksel Koruma Sınıfı : IP20 iç ortam aydınlatma
 Materyal : PP

GÜVENLİK TALİMLERİ:
 1. Montaj uzman bir elektrikçi tarafından yapılmalıdır.
 2. Armatürün ve sürücünün montajından önce lütfen enerjiyi kesiniz.
 3. Sıcaklığa karşı normal duyarlılıkta olan yüzeylere monte edilebilir.
 4. LED armatüre uygun sürücü tipini bağladığınızdan emin olunuz.

KURULUM:
 1. Duvarda 2 adet delik açarak plastik dübelleri duvara monte ediniz.
 2. Kurulum aparatını duvara vida yardımıyla sabitleyiniz.
 3. Güç kablolarını klamens üzerinden doğru bir şekilde bağlayınız.
 4. Enerjiyi açınız.

GR

ΦΩΤΙΣΤΙΚΟ ΟΡΟΦΗΣ LED ΟΔΗΓΙΕΣ

ΤΕΧΝΙΚΑ ΧΑΡΑΚΤΗΡΙΣΤΙΚΑ:
 Τύπος : LARA-R
 2027580 / 2027360 / 2027370 12W
 2027590 / 2027380 / 2027390 / 2027381 18W
 2027600 / 2027400 / 2027410 24W
 Τάση λειτουργίας: 220-240V ~ 50/60Hz
 Μέγ. ισχύς : 12W / 18W / 24W
 Φωτεινή Πηγή : SMD LED
 Βαθμός Στεγανότητας : II
 Κλάση Προστασίας : IP20 για εσωτερική χρήση μόνο
 Υλικό : PP

ΠΡΟΣΟΧΗ:
 1. Η εγκατάσταση να γίνεται από εξειδικευμένο ηλεκτρολόγο.
 2. Πριν την εγκατάσταση του φωτιστικού και του driver διακόψτε την κεντρική παροχή ρεύματος.
 3. Κατάλληλο για εγκατάσταση σε όλες τις επιφάνειες.
 4. Βεβαιωθείτε ότι έχετε εγκαταστήσει τον κατάλληλο driver για το φωτιστικό LED.

ΕΓΚΑΤΑΣΤΑΣΗ:
 1. Δημιουργήστε δύο τρύπες στον τοίχο και τοποθετήστε τις δύο πλαστικές προεκτάσεις.
 2. Στερεώστε στον τοίχο με βίδες.
 3. Συνδέστε τα καλώδια στις κlemμές.
 4. Ανοίξτε την παροχή ρεύματος.

SLO

LED PANEL NAVODILA

SPECIFIKACIJE:
 Model: LARA-R
 2027580 / 2027360 / 2027370 12W
 2027590 / 2027380 / 2027390 / 2027381 18W
 2027600 / 2027400 / 2027410 24W
 Delovna napetost: 220-240V ~ 50/60Hz
 Max moč: 12W / 18W / 24W
 LED izvor: SMD LED
 EP Class: II
 IP zaščita IP20 (samo za notranjo uporabo)
 Material (PP)

OPOROZILA:
 1.Vsa dela na glavnih vodnikih morajo biti narejena s strani za to usposobljenih oseb!
 2.Izklopite 230V napajanje preden začnete z nameščanjem!
 3.Odvisno od IP zaščite je izdelek primeren za uporabo zunaj ali znotraj!
 4.Priprčajte se, da napajalniki pravilno priključite na LED svetilno telo.

NAVODILA ZA MONTAŽO:
 1.V steni, tleh ali stropu vztrijajte luknjico.
 2.Napravo povežite na napajanje s primernimi instalacijskimi sponkami.
 3.Izberite primerno pozicijo in pritrdite napravo ter vključite napajanje.

BG

СВЕТОДИОДНА ЛУНА ИНСТРУКЦИЯ

ХАРАКТЕРИСТИКИ:
 Model : LARA-R
 2027580 / 2027360 / 2027370 12W
 2027590 / 2027380 / 2027390 / 2027381 18W
 2027600 / 2027400 / 2027410 24W
 Номинално напрежение : 220-240V ~ 50/60Hz
 Мощност : 12W / 18W / 24W
 Тип на фасунгата : SMD LED
 Степен на защита осигурен от обвивката : II
 Клас на защита : IP20 само за вътрешна употреба
 Материал : PP

ВНИМАНИЕ:
 1. Да се монтира само от квалифициран персонал.
 2. Преди монтаж на осветителя и свързване на управлението, изключете главното захранване.
 3. Подходящо за монтаж на нормални нетоксични повърхности.
 4. Моля проверете преди свързване дали захранването е подходящо за светодиодния осветител.

МОНТАЖ:
 1. Съвърнете захранващия кабел с лустерклемата внимателно.
 2. Закрепете осветителя към повърхността с винтовете.
 3. Поставете лампата във фасунгата.
 4. Включете захранването.

RO

SPORTURI LED APLICATE INSTRUCȚIUNI

SPECIFICAȚII:
 Model: LARA-R
 2027580 / 2027360 / 2027370 12W
 2027590 / 2027380 / 2027390 / 2027381 18W
 2027600 / 2027400 / 2027410 24W
 Tensiune de operare: 165-265V ~ 50/60Hz
 Putere : 12W / 18W / 24W
 Tip consumator (bec) : SMD LED
 Grad de protecție : II
 Clasa de protecție pentru : IP20 folosite numai la interior
 Material : PP

MĂSURI DE PRECAUȚIE:
 1. Instalarea trebuie făcută de către un electrician autorizat.
 2. Înainte de instalare întrerupeți tensiunea electrică în instalație.
 3. Adecvat pentru montaj în pe suprafețe plane.
 4. Asigurați-vă că folosiți șurubelnița adecvată pentru accesul la lampă.

INSTALARE:
 1. Executați 2 găuri în perete și fixați dibucii în aceste.
 2. Fixați corpul terminal al lampii pe perete cu ajutorul șuruburilor.
 3. Conectați cablurile de alimentare la lampă cu ajutorul blocului conector.
 4. Reasamblați lampă la loc. Alimentați lampă.

SRB

NADGRADNI LED PANEL INSTRUKCIJA

SPECIFIKACIJA:
 Model: LARA-R
 2027580 / 2027360 / 2027370 12W
 2027590 / 2027380 / 2027390 / 2027381 18W
 2027600 / 2027400 / 2027410 24W
 Op.Voltaza :220-240V ~ 50/60Hz
 Max.Snaga : 12W / 18W / 24W
 Izvor svetlosti: SMD LED
 Stepen zaštite : II
 Klasa zaštite : IP20 za upotrebu samo u zatvorenom prostoru
 Materijal : PP

CAUTION:
 1. Instalaciju treba izvršiti kvalifikovani električar.
 2. Pre instalacije i povezivanja komandnog uređaja morate isključiti glavni dovod struje.
 3. Pogodno za montazu na zapaljivim površinama.
 4. Budite sigurni da ste povezali odgovarajuću tip komandnog uređaja za LED uređaj

INSTALACIJA :
 1. Napraviti 2 otvora na zidu i pričvrstiti plastične delove lampe za zid.
 2. Pričvrstiti lampu pomoću šrafova.
 3. Povezati kablove pomoću klemna.
 4. Uključiti struju .

HR

NADGRADNI LED PANEL UPUTSTVO ZA UPOTREBU

TEHNIČKE KARAKTERISTIKE:
 Model: LARA-R
 2027580 / 2027360 / 2027370 12W
 2027590 / 2027380 / 2027390 / 2027381 18W
 2027600 / 2027400 / 2027410 24W
 Napon : 220-240V ~ 50/60Hz
 Max.Snaga : 12W / 18W / 24W
 Izvor svjetla : SMD LED
 Stepanj zaštite : II
 Klasa zaštite : IP20 samo za unutarnju upotrebu
 Materijal : PP

UPOZORENJE:
 1. Instaliranje povjeriti kvalificiranom električaru.
 2. Prije instaliranja isključiti napajanje.
 3. Prikladno za postavljanje na zapaljivim površinama.
 4. Paziti da je tip priključnice odgovarajuća za LED rasvjetlu.

UPUTSTVO ZA INSTALIRANJE:
 1. Na zidu otvoriti 2 rupe i postaviti plastične dijelove u rupe.
 2. Vjomicama pričvrstiti instalacijski dio na zid.
 3. Sproiziti napojne vodove rednim stezaljkama.
 4. Uključiti struju.

KAZ

ЖАРЫҚДИОДТЫ ОРНАТЫЛАТЫН ШЫРАҒДАН НҰСҚАУЛЫҚ

ТЕХНИКАЛЫҚ СИПАТТАМАСЫ:
 Model: LARA-R
 2027580 / 2027360 / 2027370 12W
 2027590 / 2027380 / 2027390 / 2027381 18W
 2027600 / 2027400 / 2027410 24W
 Жұмыс кернеуі: 220-240В ~ 50 /60Гц
 Қуаты: 12Вт / 18Вт / 24Вт
 Шам түрі: SMD LED
 Қорғаныс деңгейі: II санат.
 Қорғаныс саны: IP20. Судың және су шауырындарының типі келтірілген жол берілген.
 Корпусы: PP

ҚАУІПСІЗДІК ТАЛАПТАРЫ:
 1.Шырағанды білікті электр маманы орнатуы тиіс.
 2.Шырағанды орнатар алдында және драйверді жалғар алдында электр қуатын ажыратыңыз.
 3.Шырағанды қалыпта тұтатын материалдан жасалған зат бетіне орнатуға болады.
 4.Жарықдиодты шырағданға арналған драйвер түрін дұрыс жалғанығаныңыз көз жеткізіңіз.

МОНТАЖ:
 1. Орнататын жерді таңдаған соң, қабырғаға екі текіс жасап, дюбельдерді салыңыз.
 2. Электр өткізгіштерін клеммалармен жалғаныз.
 3. Шырағданның тұғырын бұрама шетімен бекітіңіз.
 4. Қорғаныс плафонын орнына салыңыз.
 5. Электр қуатын қосыңыз. Шырағдан пайдалануға дайын.



Yeşilköy Mah. Atatürk Cad. EGS Business Park B1-Blok Kat:8 No.:299-300 Bakırköy/İstanbul, TÜRKİYE
 Tel : +90 212. 465 07 71 - 465 07 72 - 465 07 73
 Fax: +90 212. 465 07 70
 www.vitolighting.com
 info@vitolighting.com



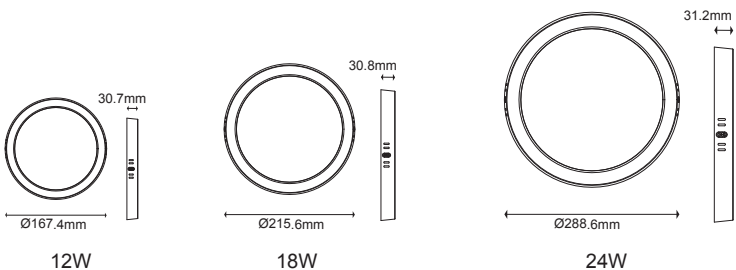
UA

СВІТЛОДІОДНИЙ СВІТИЛЬНИК ІНСТРУКЦІЯ

ТЕХНІЧНІ ХАРАКТЕРИСТИКИ:
 Модель : LARA-R
 2027580 / 2027360 / 2027370 12W
 2027590 / 2027380 / 2027390 / 2027381 18W
 2027600 / 2027400 / 2027410 24W
 Робоча напруга : 220-240 В ~ 50/60 Гц
 Потужність : 12Вт / 18Вт / 24Вт
 Тип лампи : SMD LED
 Ступінь захисту :Клас захисту: II
 Клас захисту : IP20 Бережіть від попадання води і брызг
 Матеріал: PP

ВИМОГИ БЕЗПЕКИ :
 1. Светильник має бути встановлений кваліфікованим електриком.
 2. Перед установкою світильника і з'єднання драйвера відключіть електроживлення.
 3. Можлива установка світильника на поверхнях з нормальною займистих матеріалів.

МОНТАЖ:
 1. Вибравши місце для монтажу, просвердіть 3 отвори в стіні вставте дюбеля.
 2. З'єднайте електричний провід з клеммами.
 3. Закріпіть основу світильника за допомогою шурулів.
 4. Встановіть захисний плафон на місце.
 5. Включіть електроживлення. Світильник готовий до експлуатації.



AR

LED إضاءة

المواصفات الفنية:
 الطراز : LARA-R
 2027580 / 2027360 / 2027370 12W
 2027590 / 2027380 / 2027390 / 2027381 18W
 2027600 / 2027400 / 2027410 24W

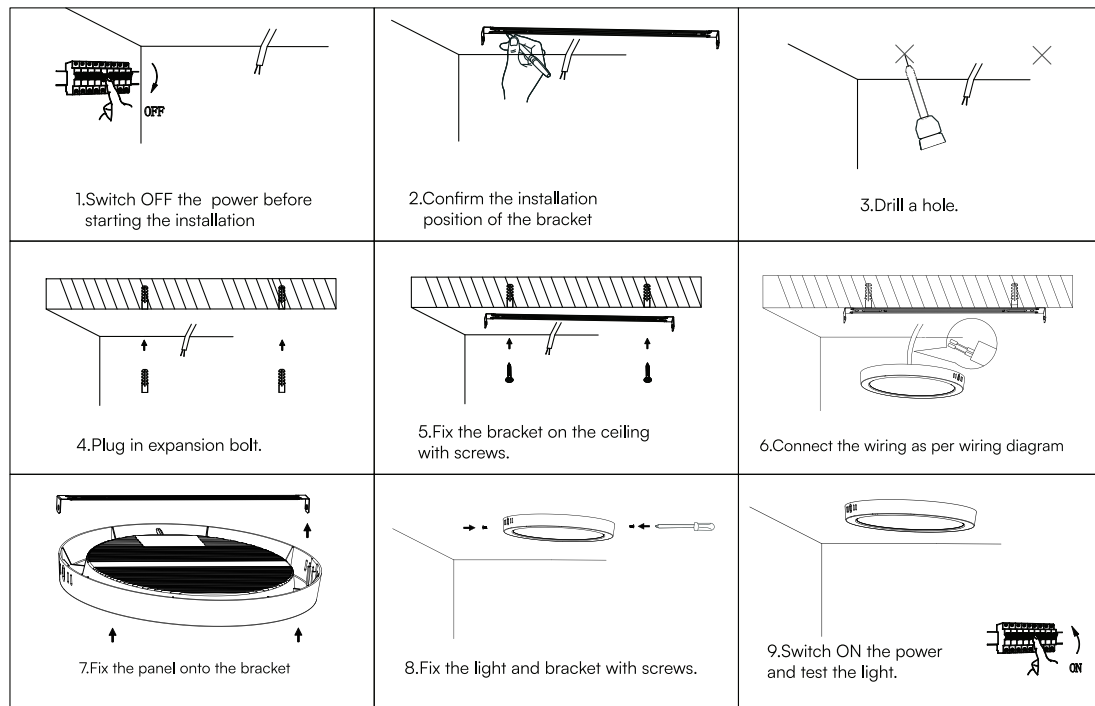
جهد التشغيل: 220-240V ~ 50/60Hz
القوة: 12W / 18W / 24W
مصنوع الإضاءة: SMD
درجة الوقاية: II
صنف الوقاية الكهربائية: IP 20
مادة التصنيع: PP

تعليمات الأمان:

- يجب إجراء التجهيز من قبل خبير فني كهربائي.
- من فضلك، أقطع التيار الكهربائي قبل تجهيز جهاز الإضاءة والمزلاج.
- يمكن تركيبه على سطوح ذات حساسية عالية تجاه الحرارة.
- تأكد من ربط المزلاج مناسب لجهاز الإضاءة الذي تستخدمه.

التجهيز:

- استخدم روابط السلك لعمل التوصيلات الكهربائية لجهاز الإضاءة والمزلاج.
- اربط الجهاز بالسقف بواسطة الزنبركات (الواض)، وأقطع التيار الكهربائي.



-20°C<ta<+40°C

BG ПРОИЗВЕДЕНО В КИТАЙ
 ПРОИЗВОДИТЕЛ : PANLIGHT INTERNATIONAL LIGHTING CO.,LIMITED
 10F, 271 HUSHUNAN ROAD, HANGZHOU, CHINA
 ВНОСИТЕЛ : ВИТО ЕВРОПА ООД
 АДРЕС : Гр.София ул.Източна Тангенс 102 ет.4
 ТЕЛЕФОН : +359 2 434 15 74
 ДАТА НА ПРОИЗВОДСТВО (МЕСЕЦ/ГОДИНА) : 04/24

TR ÇİN'DE ÜRETİLMİŞTİR
 İMALATÇI : PANLIGHT INTERNATIONAL LIGHTING CO.,LIMITED
 10F, 271 HUSHUNAN ROAD, HANGZHOU, CHINA
 İTHALATÇI : RAINAS ELEKTRİK VE AYDINLATMA MALZ.İMAL. VE SAN.TİC.LTD.ŞTİ.
 ADRES : YEŞİLKÖY MAH. ATATÜRK CAD. EGS BUSINESS PARK BLOKLARI
 NO.12 B1 8.KAT NO.299-300 BAKIRKÖY/İSTANBUL
 TELEFON:0212 886 3520
 ÜRETİM TARİHİ (AY/YIL):04/24

KAZ СДЕЛАНО В КИТАЕ
 ПРОИЗВОДИТЕЛЬ : PANLIGHT INTERNATIONAL LIGHTING CO.,LIMITED
 10F, 271 HUSHUNAN ROAD, HANGZHOU, CHINA
 ИМПОРТЕР : ТОО "Vito Kazakhstan (Вито Казахстан)"
 АДРЕС : пр. Райымбека 348/4 офис 307 (БЦ «Аспара») ТЕЛЕФОН : +8 (727) 397 0803
 ДАТА ПРОИЗВОДСТВА (МЕСЯЦ/ГОД):04/24

AR صنع في الصين
 الصانع : PANLIGHT INTERNATIONAL LIGHTING CO.,LIMITED
 10F, 271 HUSHUNAN ROAD, HANGZHOU, CHINA
 المستورد : VITO COMPANY FOR GENERAL TRADING AND COMMERCIAL AGENCIES LTD.
 ADDRESS: OPPOSITE TO KESNEZAN OPVİ ERBİLİ IRAQ
 TELEPHONE: 00964 750 7647647
 تاريخ الصنع (الشهر / السنة): 04/24