

210*287MM



Yesilköy Mah. Atatürk Cad. EGS Business Park B3-Blok Kat:5 No.:216 Bakırköy/İstanbul, TÜRKİYE
Tel.: +90 212 465 07 71 - 465 07 72 - 465 07 73
Fax: +90 212 465 07 70
www.vitolighting.com
info@vitolighting.com



- A. Ceiling/Wall Mounted Installation
1. Fix frame onto ceiling or wall by screws.
2. Connect driver to electricity.
3. Push clips or panel towards the frame until it's locked to complete installation.

- A. Монтаж Настенный
1. Загерметизировать вставку и плотно прикрутить шурупы.
2. Соединить драйвер с основной сетью.
3. Для завершения монтажа прижмите корпус со стороны рамки до полной фиксации.

- A. Tavan Üzerine Montaj
1. Çerçevesi tam olarak doldurduktan sonra vidaları kullanarak monte etiniz.
2. Çerçevesi elektrik ile bağlayınız.
3. Paneli çerçevesiyle doğru şekilde kilitleyerek tamamlama tamamlayınız.

- A. Подвесной монтаж (Настенный)
1. Загерметизировать вставку и плотно прикрутить шурупы.
2. Соединить драйвер с основной сетью.
3. Прижать корпус со стороны рамки до полной фиксации.

- A. Şerhli montaj (Nastenly)
1. Fikstörünü tam olarak doldurduktan sonra vidaları kullanarak monte etiniz.
2. Fikstörü elektrik ile bağlayınız.
3. Paneli çerçevesiyle doğru şekilde kilitleyerek tamamlama tamamlayınız.

- A. Монтаж на стене или таван
1. Импортировать вставку и плотно прикрутить шурупы к монтажу.
2. Соединить драйвер с основной сетью.
3. Наметить панель и прижать до полной фиксации со стороны рамки.

- A. Duvardaki ve tavanlı montaj
1. Şerhli vizeyi tam olarak doldurduktan sonra vidaları kullanarak monte etiniz.
2. Fikstörü elektrik ile bağlayınız.
3. Paneli çerçevesiyle doğru şekilde kilitleyerek tamamlama tamamlayınız.

- A. Duvardaki ve tavanlı montaj
1. Şerhli vizeyi tam olarak doldurduktan sonra vidaları kullanarak monte etiniz.
2. Fikstörü elektrik ile bağlayınız.
3. Paneli çerçevesiyle doğru şekilde kilitleyerek tamamlama tamamlayınız.

- A. Монтаж на стене или таван
1. Импортировать вставку и плотно прикрутить шурупы к монтажу.
2. Соединить драйвер с основной сетью.
3. Наметить панель и прижать до полной фиксации со стороны рамки.

- A. Keten duvarlı montaj
1. Şerhli vizeyi tam olarak doldurduktan sonra vidaları kullanarak monte etiniz.
2. Fikstörü elektrik ile bağlayınız.
3. Paneli çerçevesiyle doğru şekilde kilitleyerek tamamlama tamamlayınız.

- A. Keten duvarlı montaj
1. Şerhli vizeyi tam olarak doldurduktan sonra vidaları kullanarak monte etiniz.
2. Fikstörü elektrik ile bağlayınız.
3. Paneli çerçevesiyle doğru şekilde kilitleyerek tamamlama tamamlayınız.

- A. Keten duvarlı montaj
1. Şerhli vizeyi tam olarak doldurduktan sonra vidaları kullanarak monte etiniz.
2. Fikstörü elektrik ile bağlayınız.
3. Paneli çerçevesiyle doğru şekilde kilitleyerek tamamlama tamamlayınız.

- A. Keten duvarlı montaj
1. Şerhli vizeyi tam olarak doldurduktan sonra vidaları kullanarak monte etiniz.
2. Fikstörü elektrik ile bağlayınız.
3. Paneli çerçevesiyle doğru şekilde kilitleyerek tamamlama tamamlayınız.

- A. Keten duvarlı montaj
1. Şerhli vizeyi tam olarak doldurduktan sonra vidaları kullanarak monte etiniz.
2. Fikstörü elektrik ile bağlayınız.
3. Paneli çerçevesiyle doğru şekilde kilitleyerek tamamlama tamamlayınız.

- A. Keten duvarlı montaj
1. Şerhli vizeyi tam olarak doldurduktan sonra vidaları kullanarak monte etiniz.
2. Fikstörü elektrik ile bağlayınız.
3. Paneli çerçevesiyle doğru şekilde kilitleyerek tamamlama tamamlayınız.



Yesilköy Mah. Atatürk Cad. EGS Business Park B3-Blok Kat:5 No.:216 Bakırköy/İstanbul, TÜRKİYE
Tel.: +90 212 465 07 71 - 465 07 72 - 465 07 73
Fax: +90 212 465 07 70
www.vitolighting.com
info@vitolighting.com



- A. Installation en plafond
1. Fixer le cadre sur le plafond ou sur le mur à l'aide de vis.
2. Brancher le pilote sur l'électricité.
3. Pousser les clips ou le panneau vers le cadre jusqu'à ce qu'il soit bloqué pour terminer l'installation.

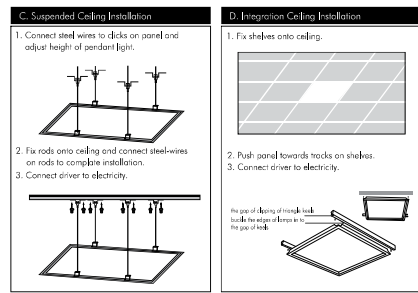
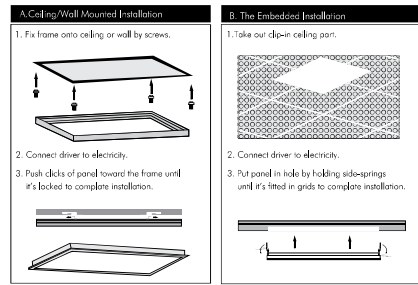
- A. Installazione in soffitto
1. Fissare il telaio sul soffitto o sulla parete con i tasselli.
2. Collegare il driver all'elettricità.
3. Premere il corpo del prodotto verso il telaio fino a che sia bloccato per completare l'installazione.

- A. Instalación en techo
1. Fijar el marco al techo o a la pared con tornillos.
2. Conectar el controlador a la electricidad.
3. Empujar el cuerpo del producto hacia el marco hasta que quede bloqueado para completar la instalación.

- A. Montage en plafond
1. Fixer le cadre sur le plafond ou sur le mur à l'aide de vis.
2. Brancher le pilote sur l'électricité.
3. Pousser les clips ou le panneau vers le cadre jusqu'à ce qu'il soit bloqué pour terminer l'installation.

- A. Montaj tavanlı
1. Çerçevesi tam olarak doldurduktan sonra vidaları kullanarak monte etiniz.
2. Çerçevesi elektrik ile bağlayınız.
3. Paneli çerçevesiyle doğru şekilde kilitleyerek tamamlama tamamlayınız.

- A. Montaj tavanlı
1. Çerçevesi tam olarak doldurduktan sonra vidaları kullanarak monte etiniz.
2. Çerçevesi elektrik ile bağlayınız.
3. Paneli çerçevesiyle doğru şekilde kilitleyerek tamamlama tamamlayınız.



PROIZVEDENO U KINJI... PRODUCED IN CHINA... FABRICA... MANUFACTURED IN CHINA...
www.vitolighting.com
info@vitolighting.com