

297*210mm



Yeşilköy Mah. Atatürk Cad. EGS Business Park B1-Blok Kat:8 No.:299-300 Bakırköy/İstanbul, TÜRKİYE
Tel : +90 212. 465 07 71 - 465 07 72 - 465 07 73
Fax: +90 212. 465 07 70
www.vitolighting.com
info@vitolighting.com



EN SOLAR LED FLOODLIGHT INSTRUCTION

SPECIFICATION:
Model: ATAKAMA 3022500/3022510
Operating Voltage: DC 3.7V
Power: 10W / 20W
Light Source: SMD LED
Ingress Protection : IP65
Electrical Protection Class: III
Material: ABS + GLASS
Easy installation and maintenance

CAUTION:
1. Please read the instruction carefully before installation and preserve it well.
2. Must be installed and assembled by a qualified electrician.
3. It's suitable for outdoor use.
4. Never use the projector without protective glass shield. If it's broken, please replace it immediately.
5. Keep a min.1m distance between the projector and the other objects.

INSTALLATION:
1. Drill holes on wall/ground to be installed according to given measurements on technical drawings.
2. Select a relative position and secure the projector.

RUS Светодиодная лампа на солнечной батарее РУКОВОДСТВО ПО ЭКСПЛУАТАЦИИ

ТЕХНИЧЕСКИЕ ХАРАКТЕРИСТИКИ:
Модель: АТАКАМА 3022500/3022510
Рабочее напряжение: DC 3.7V
Мощность: 10Вт / 20Вт
Тип лампы: SMD LED
Степень защиты: IP65
Класс защиты: III
Материал: ABS+GLASS
Прост в установке и в уходе

ВНИМАНИЕ:
1. Перед установкой внимательно прочтите и сохраните руководство по эксплуатации светильника.
2. Светильник должен быть установлен квалифицированным специалистом.
3. Подходить для использования для наружного освещения.
4. Если защитное стекло светильника повреждено, замените на новое.
5. Не используйте проектор без защитного стекла.
6. Расстояние между стеклом проектора и освещаемой поверхностью должно быть не менее 1 метра.

ИНСТРУКЦИИ ПО УСТАНОВКЕ:
1. Буровые отверстия на стене/земле, должны быть установлены согласно данным измерениям на технических чертежах.
2. Выберите подходящую позицию для проектора.

TR SOLAR LED PROJEKTÖR KULLANIM KILAVUZU

TEKNİK ÖZELLİKLER:
Model: ATAKAMA 3022500/3022510
Çalışma Gerilimi : DC 3.7V
Güç: 10W / 20W
Işık Kaynağı: SMD LED
Dış-Ortam Kullanılma Koruması Derecesi: IP65
Elektriksel Koruma Sınıfı: III
Malzeme: ABS+GLASS
Kolay kurulum ve bakım

UYARI:
1. Kurulumdan önce kullanma kılavuzunu dikkatlice okuyunuz ve muhafaza ediniz.
2. Kurulum uzman bir elektrikçi tarafından yapılmalıdır.
3. dış ortam aydınlatması için uygundur.
4. Projektörü kullanmaya başlamadan önce kullanma kılavuzunu. Eğer kırılmış ise yenisi ile değiştiriniz.
5. Projektör ve diğer cisimler arasında min. 1m mesafe bırakınız.

PROŞON:
1. Kurulumdan önce kullanma kılavuzunu dikkatlice okuyunuz ve muhafaza ediniz.
2. Kurulum uzman bir elektrikçi tarafından yapılmalıdır.
3. dış ortam aydınlatması için uygundur.
4. Projektörü kullanmaya başlamadan önce kullanma kılavuzunu. Eğer kırılmış ise yenisi ile değiştiriniz.
5. Projektör ve diğer cisimler arasında min. 1m mesafe bırakınız.

KURULUM:
1. Teknik çizimde verilen ölçüler doğrultusunda duvarda/azemine delikler açınız.
2. Projektöre uygun pozisyonu ederek konumlandırınız.

GR ΗΛΙΑΚΟΣ ΠΡΟΒΟΛΕΑΣ LED ΟΔΗΓΙΕΣ

ΤΕΧΝΙΚΑ ΧΑΡΑΚΤΗΡΙΣΤΙΚΑ:
Μodel: ΑΤΑΚΑΜΑ 3022500/3022510
Τύπος Λειτουργίας: DC 3.7V
Ισχύς: 10W / 20W
Φωτεινή πηγή: SMD LED
Βαθμύς Προστασίας: IP65
Κλάση Προστασίας: III
Υλικό: ABS+GLASS
Εύκολη εγκατάσταση και συντήρηση

ΠΡΟΣΟΧΗ:
1. Πριν την εγκατάσταση διαβάστε τις οδηγίες και διατηρήστε τις.
2. Η εγκατάσταση και συντήρηση πρέπει να γίνεται από εξειδικευμένο ηλεκτρολόγο.
3. Κατάλληλο για εξωτερική χρήση.
4. Να μην χρησιμοποιείται χωρίς το γυάλινο προστατευτικό κάλυμμα. Εάν σπαστεί αντικαταστήστε το με νέο.
5. Διατηρήστε απόσταση τουλάχιστον 1m μεταξύ του προβολέα και άλλων αντικείμενων.

ΕΓΚΑΤΑΣΤΑΣΗ:
1. Αντικείτρη προς το γυάλινο κάλυμμα μετς διαστάσεις στο σχετικό σχέδιο.
2. Επιλέξτε μια θέση και ασφαλίστε τον προβολέα.

KAZ Күн энергиясымен Қуатталатын диотты прожектор ПАЙДАЛАНУ ЖӨНІНДЕГІ НҰСҚАУЛЫҚ

ТЕХНИКАЛЫҚ СИПАТТАМАСЫ:
Model: АТАКАМА 3022500/3022510
Жұмыс кернеуі: DC 3.7V
Қуаты: 10Вт / 20Вт
Шаманы түрі: SMD LED
Қорғаныс деңгейі: IP65
Қорғаныс саны: III
Материалы: ABS+GLASS
Орау және күтім жақсы орай.

НАЗАР АУДАРЫҢЫЗ:
1. Орауға алдында пайдалану жөніндегі нұсқаулықты мұқият оқып шығып, сақтап қойыңыз.
2. Шығарылым білікті электр маманы орнатуы тиіс.
3. Ғимаратқа және далаға беру үшін пайдалануға жарамды.
4. Егер шығарылған қорғаныс өңінет зақымданды, жарамсыз аустарыңыз. Проекторды қорғаныс өңінетсіз пайдалануға болмайды.
5. Проектор өңінеті мен жарық түсетін заттардың арақашықтығы 1 метрден кем болмауы тиіс.

ОРНАТУ ЖӨНІНДЕГІ НҰСҚАУЛЫҚ:
1. Аноқтөгілгісін қарапты бұрыпалу тескері техникалық суреттердегі өлшем мәліметтеріне сәйкес орнатылуы тиіс.
2. Проекторға арналған қажетті позицияны таңдаңыз.

AR بروجكتور LED يه سمش المواصفات الفنية:

الطراز : ATAKAMA 3022500/3022510
جهد التشغيل: DC 3.7V
القدرة : 10W / 20W
مصدر الإضاءة : الـLED SMD
درجة الحماية من الظروف الخارجية : IP65
صنف الحماية الكهربائية : III
مادة التصنيع : ABS+GLASS

سهولة التجهيز والاستخدام

تعليمات:
1- اقرأ دليل الاستخدام جيدا قبل التجهيز وحافظ عليه.
2- يجب إجراء التجهيز من قبل خبير فني كهربائي.
3- ملائم للاستخدام في الأماكن الخارجية.
4- لا تستخدم المشع أبداً بدون الغطاء الواقي وإن كان مكسوراً فاستبدله بعطاء آخر جديد.
5- إنك ستحتاج فاصلاً قريبا جداً على الأقل بين المشع والأجسام الأخرى.
6- 5.1. يجب أن تحتفظ بمسافة لا تقل عن 1 متر بين المشع وبين الأشياء الأخرى.

التجهيز:
1- يجب أن تكون في الجدار/الأرضية حسب الأبعاد المبينة في المخطط الفني.
2- يجب اختيار الوضع المناسب.

BG Соларен светодиоден прожектор ХАРАКТЕРИСТИКИ:

ХАРАКТЕРИСТИКИ:
Модель: АТАКАМА 3022500/3022510
Номинално напрежение: DC 3.7V
Мощност: 10W / 20W
Светлотехника: SMD LED
Степен на защита осигурен от обвивката: IP65
Клас на защита: III
Материал: ABS+GLASS
Лесен за монтаж и поддръжка

ВАЖНО:
1. Преди монтаж, моля прочетете инструкцията внимателно и я запазете.
2. Да се монтира само от квалифициран ел.техник.
3. Подходящ за употреба на открито.
4. Никога не използвайте проектора без защитно стъкло и резервната, ако са счупени тя подменете.
5. Пазете минимум 1m разстояние между проектора и други предмети.

МОНТАЖ:
1. Пробийте дупки на стената в съответствие с размерите на монтажната шина.
2. Изберете подходяща позиция на проектора и го подгответе.

RO PROIECTOR LED SOLAR INSTRUCȚIUNI

SPECIFICAȚII:
Model: АТАКАМА 3022500/3022510
Tensiune de operare: DC 3.7V
Putere: 10W / 20W
Tip componentă (bec): SMD LED
Grad de protecție: IP65
Clasa de protecție : III
Material: ABS+GLASS
Ingrjiire și instalare ușoară

MĂSURI DE PRECAUȚIE:
1. Citiți cu atenție instrucțiunile și urmați-le întocmi.
2. A se monta și asambla de către un electrician autorizat.
3. Adecvat pentru utilizarea în exterior.
4. Nu folosiți niciodată proiectorul fără geamul de protecție. Dacă acesta este spart înlocuiți-l imediat.
5. Păstrați o distanță de min. 1m între proiector și alte obiecte.

INSTALARE:
1. Montaarea poate fi efectuată în perete/podea în concordanță cu măsurătorile sau schema tehnică.
2. Alegeți o poziție relativă a proiectorului și asigurați-l.

SRB SOLARNI LED REFLEKTOR UPUTSTVO ZA UPOTREBU

TEHNIČKE KARAKTERISTIKE:
Model: АТАКАМА 3022500/3022510
Radni napon: DC 3.7V
Snaga: 10W / 20W
Izvor svetla: SMD LED
Stepen zaštite: IP65
Klasa zaštite: III
Material: ABS+GLASS
Jednostavna montaža i održavanje

UPOZORENJE:
1. Pre instalacije pažljivo pročitati uputstvo i sačuvati ga.
2. Instalaciju treba da izvrši kvalifikovani električar.
3. Reflektor je pogodan za spoljnu upotrebu.
4. Ne koristiti reflektor bez zaštitnog stakla. U slučaju da se zaštitno staklo ošteti zameniti ga sa novim.
5. Razmak između reflektora i ostalih predmeta treba biti min. 1m.

MONTAŽA:
1. Izbušiti rupe u zidu prema dimenzijama iz uputstva.
2. Odabrati poziciju i montirati reflektor.

HR SOLARNI LED REFLEKTOR UPUTSTVO ZA UPOTREBU

SPECIFIKACIJA:
Model: АТАКАМА 3022500/3022510
Napon: DC 3.7V
Snaga: 10W / 20W
Izvor svetla: SMD LED
Stupanj zaštite: IP65
Klasa zaštite: III
Material: ABS+GLASS
Lagano postavljanje i održavanje

UPOZORENJE:
1. Prije instaliranja pažljivo pročitati uputstvo i sačuvati ga.
2. Instaliranje i sastavljanje povjeriti kvalificiranom električaru.
3. Prikladno za vanjsku upotrebu.
4. Ne koristiti bez zaštitnog poklopa. Ukoliko se poklopac razbije, odmah ga zamijeniti.
5. Između reflektora i ostalih predmeta treba biti razmak min. 1m.

INSTALIRANJE:
1. Probušiti rupe u zidu / podu za postavljanje prema mjerama zadanim na crtežu.
2. Odabrati poziciju i pričvrstiti reflektor.

SLO SOLARNI LED REFLEKTOR NAVODILA

SPECIFIKACIJE:
Model: АТАКАМА 3022500/3022510
Delovna napetost: DC 3.7V
Moč: 10W / 20W
LED izvor: SMD LED
EP Class: III
IP zaščita : IP65
Material: ABS+GLASS
Enostavna montaža in vzdrževanje

LED REFLEKTOR - NAVODILA:
1. Pred montažo pozorno preberite navodila in ohranite jo.
2. Vsa dela na glavni vodnik morajo biti kakovostna in s strani za to usposobljeni osebi!
3. Izdelek je primeren za uporabo zunaj ali znotraj!
4. Nikoli ne uporabljajte reflektorja brez zaščitnega stekla. V primeru, da se razbije, ga nemudoma zamenjajte!
5. Med napravo in drugimi predmeti upoštevajte minimalno razdaljo 1 meter!

MONTAŽA:
1. V steno, tleh ali stropu zvrtajte luknjico.
2. Izberite primerno pozicijo in pritrdite napravo.

UA СОНЯЧНА СВІТЛОДИОДНИЙ ПРОЕКТОР КЕРВНИЦТВО З ЕКСПЛУАТАЦІЇ

ТЕХНІЧНІ ХАРАКТЕРИСТИКИ
Модель: АТАКАМА 3022500/3022510
Робоча напруга: DC 3.7V
Потужність: 10Вт / 20Вт
Тип лампи: SMD LED
Ступінь захисту: IP65
Клас захисту: III
Матеріал: ABS+GLASS
Простий у встановленні і в догляді

УВАГА:
1. Перед встановленням уважно прочитайте і збережіть керівництво по експлуатації світильника.
2. Світильник повинен встановлюватися кваліфікованим електриком.
3. Перед використанням відпочити електроніку.
4. Підходить для використання для зовнішнього освітлення.
5. Якщо захисне скло світильника пошкоджене, замінити на нове. Не експлуатуйте проектор без захисного скла.
6. Відстань між склом проектора і освітлюваної поверхні повинно бути не менше 1 метра.

ІНСТРУКЦІЯ ПО УСТАНОВКІ:
1. Бурові свердловини на стіні/землі, повинні бути встановлені згідно даних вмієра на технічних малюнках.
2. Выберите відповідну позицію для проектора.

FR PROJETEUR SOLAIRE LED INSTRUCTION

SPECIFICATION:
Model: АТАКАМА 3022500/3022510
Tension de fonctionnement : 3.7 V CC.
Puissance : 10 W/20 W
Source de lumière : LED SMD
Indice de protection : IP65
Classe de protection électrique : III
Matériel: ABS + VERRRE
Installation et maintenance faciles

PRUDENCE:
1. Veuillez lire attentivement les instructions avant installation et bien la conserver.
2. Doit être installé et assemblé par un professionnel qualifié électricien.
3. Convient à une utilisation en extérieur.
4. N'utilisez jamais le projecteur sans verre de protection boudier. Si il est cassé, veuillez le remplacer immédiatement.
5. Gardez une distance d'au moins 1 m entre le projecteur et les autres objets.

INSTALLATION:
1. Percez des trous sur le mur/sol à installer selon aux mesures données sur les schémas techniques.
2. Sélectionnez une position relative et sécurisez le projecteur.

IT PROIETTORE SOLARE A LED INSTRUZIONI

SPECIFICA:
Model: АТАКАМА 3022500/3022510
Tensione operativa: CC 3.7 V
Potenza: 10 W/20 W
Sorgente luminosa: LED SMD
Protezione ingresso: IP65
Classe di protezione elettrica: III
Materiale: ABS + VETRO
Facile installazione e manutenzione

ATTENZIONE:
1. Si prega di leggere attentamente le istruzioni prima installazione e conservarle bene.
2. Deve essere installato e assemblato da un tecnico qualificato elettricista.
3. È adatto per l'uso esterno.
4. Non utilizzare mai il proiettore senza vetro protettivo scudo. Se è rotto, sostituirlo immediatamente.
5. Mantenere una distanza minima di 1 m tra il proiettore e gli altri oggetti.

INSTALLAZIONE:
1. Praticare i fori sulla parete/terreno per l'installazione alle misure indicate sui disegni tecnici.
2. Selezionare una posizione relativa e fissare il proiettore.

DE SOLAR-LED-FLUTLICHT ANWEISUNG

SPEZIFIKATION:
Model: АТАКАМА 3022500/3022510
Betriebsspannung: DC 3.7 V
Leistung: 10 W / 20 W
Lichtquelle: SMD-LED
Schutzart: IP65
Elektrische Schutzklasse: III
Material: ABS + GLAS
Einfache Installation und Wartung

VORSICHT:
1. Bitte lesen Sie die Anleitung vorher sorgfältig durch Installation und behalten Sie es gut auf.
2. Muss von einem Fachmann installiert und zusammengebaut werden.
3. Es ist für den Außenbereich geeignet.
4. Benutzen Sie den Projektor niemals ohne Schutzglas Schild. Wenn es kaputt ist, ersetzen Sie es bitte sofort.
5. Halten Sie einen Abstand von mindestens 1 m zwischen dem Projektor ein und die anderen Objekte.

INSTALLATION:
1. Bohren Sie Löcher in die Wand/Im Boden, um sie entsprechend zu installieren auf vorgegebene Maße in technischen Zeichnungen.
2. Wählen Sie eine relative Position und befestigen Sie den Projektor.

PL SŁONECZNY REFLEKTOR LED INSTRUKCJA

SPECYFIKACJA:
Model: АТАКАМА 3022500/3022510
Napięcie robocze: DC 3.7 V
Moc: 10W/20W
Źródło światła: dioda LED SMD
Stopień ochrony: IP65
Klasa ochrony elektrycznej: III
Materiał: ABS + SZKŁO
Łatwa instalacja i konserwacja

OSTROŻNOŚĆ:
1. Przeczy uważnie przeczytaj instrukcję wcześniej instalacji i dobrze ją przechowaj.
2. Musi być zainstalowany i zmontowany przez wykwalifikowanego pracownika elektryka.
3. Nadaje się do użytku na zewnątrz.
4. Nigdy nie używaj projektora bez szkła ochronnego tarcza. Jeśli jest uszkodzony, należy go natychmiast wymienić.
5. Zachowaj odległość co najmniej 1 m pomiędzy projektorem i inne obiekty.

INSTALACJA:
1. Wywierć otwory w ścianie/podłożu, zgodnie z którym chcesz je zamontować zgodnie z podanymi wymiarami na rysunkach technicznych.
2. Wybierz względnie pozycję i zabezpiecz projektor.

ES PROYECTOR LED SOLAR INSTRUCCION

ESPECIFICACIÓN:
Modelo: АТАКАМА 3022500/3022510
Voltaje de funcionamiento: CC 3.7 V.
Potencia: 10W / 20W
Fuente de luz: LED SMD
Protección de ingreso: IP65
Clase de protección eléctrica: III
Material: ABS + VIDRIO
Fácil instalación y mantenimiento

PRECAUCIÓN:
1. Lea atentamente las instrucciones antes instalación y conservarlo bien.
2. Debe ser instalado y ensamblado por un técnico calificado electricista.
3. Es adecuado para uso en exteriores.
4. Nunca utilices el proyector sin cristal protector. Si está roto, reemplázalo inmediatamente.
5. Mantenga una distancia mínima de 1 m entre el proyector y los demás objetos.

INSTALACIÓN:
1. Taladre agujeros en la pared/suelo para instalarlos de acuerdo según las medidas indicadas en los planos técnicos.
2. Seleccione una posición relativa y asegure el proyector.

PT PROJETO LED SOLAR INSTRUCÇÃO

ESPECIFICAÇÃO:
Modelo: АТАКАМА 3022500/3022510
Tensão operacional: CC 3.7 V
Potência: 10W / 20W
Fonte de luz: LED SMD
Proteção de entrada: IP65
Classe de Proteção Elétrica: III
Material: ABS + VIDRO
Fácil instalação e manutenção

CUIDADO:
1. Leia atentamente as instruções antes instalação e conservá-lo bem.
2. Deve ser instalado e montado por um técnico qualificado electricista.
3. É adequado para uso ao ar livre.
4. Nunca use o projetor sem vidro protetor escudo. Se estiver quebrado, substitua-o imediatamente.
5. Mantenha uma distância mínima de 1m entre o projetor e os outros objetos.

INSTALAÇÃO:
1. Faça furos na parede/solo a ser instalado de acordo às medidas fornecidas nos desenhos técnicos.
2. Selecione uma posição relativa e fixe o projetor.



Yeşilköy Mah. Atatürk Cad. EGS Business Park B1-Blok Kat:8 No.:299-300 Bakırköy/İstanbul, TÜRKİYE
Tel : +90 212. 465 07 71 - 465 07 72 - 465 07 73
Fax: +90 212. 465 07 70
www.vitolighting.com
info@vitolighting.com



SK SOLÁRNE LED SVETLO NÁVOD

ŠPECIFIKÁCIA:
Model: АТАКАМА 3022500/3022510
Prevádzkové napätie: DC 3.7V
Výkon: 10W / 20W
Svetelný zdroj: SMD LED
Ochrana proti vniknutiu: IP65
Trieda elektrickej ochrany: III
Materiál: ABS + SKLO
Jednoduchá inštalácia a údržba

POZOR:
1. Pred tým si pozorne prečítajte pokyny inštalácie a dobre ju zachovajte.
2. Inštaláciu a montáž musí vykonať kvalifikovaný pracovník elektrifikácie.
3. Je vhodný pro venkovní použití.
4. Nikdy nepoužívejte projektor bez ochranného skla štít. Ak je poškodený, okamžite ho vyměňte.
5. Mezi projektorem dodržujte minimální vzdálenost 1 m a ostatní předměty.

INŠTALÁCIA:
1. Vyvrťajte otvory do steny/zeme, ktoré sa majú nainštalovať k daným meriam na technických výkresoch.
2. Vyberte relatívnu polohu a zaskíte projektor.

CZ SOLÁRNÍ LED SVĚTLOMET NÁVOD

SPECIFIKACE:
Model: АТАКАМА 3022500/3022510
Pracovní napětí: DC 3.7V
Výkon: 10W / 20W
Světelný zdroj: SMD LED
Ochrana proti vniknutí: IP65
Třída elektrické ochrany: III
Materiál: ABS + SKLO
Snadná instalace a údržba

POZOR:
1. Před tím si pozorně přečtěte návod instalaci a dobře jej zachovávejte.
2. Instalaci a montáž musí provést kvalifikovaný pracovník elektrifikace.
3. Je vhodný pro venkovní použití.
4. Nikdy nepoužívejte projektor bez ochranného skla štít. Pokud je poškozen, okamžitě jej vyměňte.
5. Mezi projektorem dodržujte minimální vzdálenost 1 m a ostatní předměty.

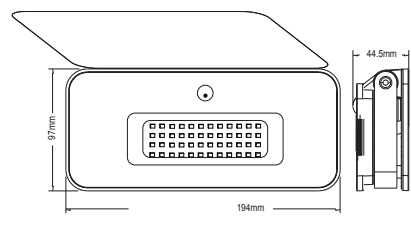
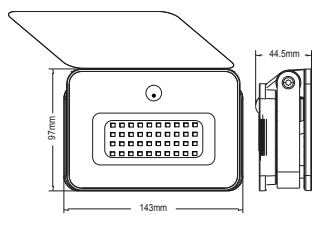
INSTALACE:
1. Vyvrtejte otvory do stěny/země, které chcete nainstalovat k daným rozměrům na technických výkresch.
2. Vyberte relativní polohu a zajistěte projektor.

BIH SOLARNI LED FLOODLIGHT UPUTSTVO

SPECIFIKACIJA:
Model: АТАКАМА 3022500/3022510
Radni napon: DC 3.7V
Snaga: 10W / 20W
Izvor svjetlosti: SMD LED
Zaštita od ulaska: IP65
Klasa električne zaštite: III
Material: ABS + STAKLO
Jednostavna instalacija i održavanje

OPREZ:
1. Prije toga pažljivo pročitajte upute ugradnji i dobro očuvati.
2. Mora biti instaliran i montiran od strane kvalifikovanog lica električar.
3. Pogodan je za upotrebu na otvorenom.
4. Nikada nemojte koristiti projektor bez zaštitnog stakla štita. Ako je pokvaren, odmah ga zamjenite.
5. Održavajte udaljenost od min. 1 m između projektoru i ostali objekti.

INSTALACIJA:
1. Izbušite rupe na zidu/zemlji za ugradnju prema datim mjerama na tehničkim crtežima.
2. Odaberite relativnu poziciju i pričvrstite projektor.



AL PROJEKTIK DIELLOR LED UDHËZIM

SPECIFIKIM:
Model: АТАКАМА 3022500/3022510
Tension funksionimit: DC 3.7 V
Fuqia: 10 W / 20 W
Burimi i dritës: SMD LED
Mbrojtja nga depërtimi: IP65
Klasa e mbrojtjes elektrike: III
Materiali: ABS + GLASS
Instalim dhe mirëmbajtje e lehtë

KUJDES:
1. Ju lutemi lexoni me kujdes udhëzimet më parë instalimi dhe ruajtja e tij mirë.
2. Duhet të instalohet dhe montohet nga një i kualifikuar elektrikist.
3. E përshtatshëm për përdorim të jashtëm.
4. Asnjëherë mos e përdorni projektoren pa shumë mbrojtës mburoje. Nëse është i prishur, ju lutemi zëvendësoni menjëherë.
5. Mbanni një distancë min. 1 m ndërmjet projektorit dhe objekteve të tjera.

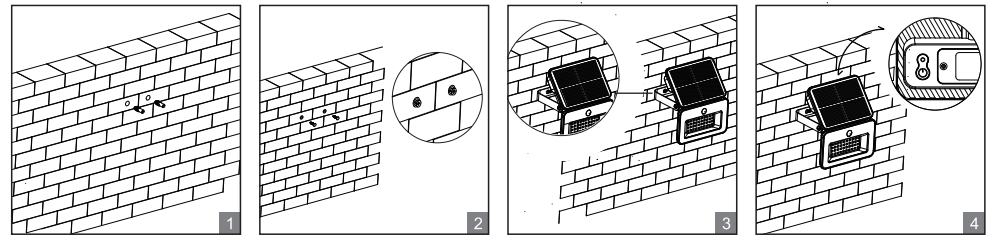
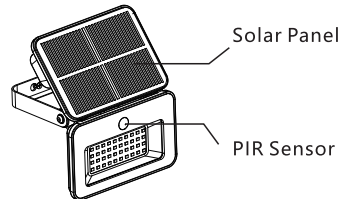
INSTALIMI:
1. Hapni vrima në mur/tokë që do të instalohen sipas për matjet e dhëna në vizatimet teknike.
2. Zgjidhni një pozicion relativ dhe sigurojeni projektorin.

MK СОЧЕВ ЛЕД ПРОВЕРНИК ИНСТРУКЦИЈА

СПЕЦИФИКАЦИЈА:
Модел: АТАКАМА 3022500/3022510
Работен напон: DC 3.7V
Мноќност: 10W / 20W
Извор на светлина: SMD LED
Заштита од наелепување: IP65
Класа на електрична заштита: III
Материјал: ABS + стакло
Лесна инсталација и одржување

ВНИМАНИЕ:
1. Ве молиме прочитајте го внимателно упатството претходно инсталација и добро зачувајте го.
2. Мора да биде инсталиран и сооплен од квалификуван Електричар.
3. Подоген е за надворешна употреба.
4. Никога не користете го проекторот без заштитно стакло штит. Ако е счупен, ве молиме заменете го веднаш.
5. Одржувајте растојание од мин. 1 м помеѓу проекторот и другите предмети.

ИНСТАЛАЦИЈА:
1. Дупнете дупки на ѕид/земја што треба да се инсталираат според на дадени мерења на технички цртежи.
2. Изберете релативна позиција и прицврстете го проекторот.



- 1: Set two expansion screws;
- 2: Two screws keep 2mm distance to the wall;
- 3: Hang up and light and adjust the solar panel angle face sunshine;
- 4: Long press 5s to switch on the light, and brightness setting.

- Functions:**
- Light control mode,
 - Working only base on illuminance <10lux
 - Switch on with the movements and switch off after 30s.
 - Switch button to set color temperature 3000K, 4000K or 6000K
 - Switch button to set brightness, high, middle or dim light.
 - Setting with memory of brightness and CCT;

- Cautions:**
- 1. Please install the solar light under direct sunshine and no blocks.
 - 2. Please make sure no other light source shining on the solar panel, otherwise the light might flicker frequently or not turn on at all.
 - 3. Put the solar panel in direct sunlight at least 8hrs for full charging.
 - 4. It will need a longer charging time on cloudy or winter days.
 - 5. Please keep this product away from fire any other heat source.
 - 6. If not used for a long time, please remove the battery, or fully charge and discharge one time within half a year.

-10°C < ta < +55°C

PROIZVEDENO В КИТАЈ
ПРОИЗВОДИТЕЛ : PANLIGHT INTERNATIONAL LIGHTING CO.,LIMITED
10F, 271 HUSHUNAN ROAD, HANGZHOU, CHINA
ВНОСИТЕЛ : ВИТО ЕВРОПА ООД
АДРЕС : Тр.София ул.Источна Тангента 102 ет.4
ТЕЛЕФОН : +359 2 434 15 74
ДАТА НА ПРОИЗВОДСТВО (МЕСЕЦ/ГОДИНА) : 12/23

ÇIN'DE ÜRETİLMİŞTİR
İMALATÇI : PANLIGHT INTERNATIONAL LIGHTING CO.,LIMITED
10F, 271 HUSHUNAN ROAD, HANGZHOU, CHINA
İTHALATÇI : RAINAS ELEKTRİK VE AYDINLATMA MALZ.İMAL. VE SAN.TİC.LTD.ŞTİ.
ADRES : YEŞİLKÖY MAH. ATATÜRK CAD. EGS BUSINESS PARK BLOKLARI
NO:12 B1 8.KAT NO.299-300 BAKIRKÖY/İSTANBUL
TELEFON:0212 886 3520
ÜRETİM TARİHİ (AY/YIL):12/23

ДЕЛАНО В КИТАЕ
ПРОИЗВОДИТЕЛ : PANLIGHT INTERNATIONAL LIGHTING CO.,LIMITED
10F, 271 HUSHUNAN ROAD, HANGZHOU, CHINA
ИМПОРТЕР : ТОО "Vito Kazakhstan (Вито Казахстан)"
АДРЕС : пр. Райымбека 348/4 офис 307 (БЦ «Аспара») ТЕЛЕФОН : +8 (727) 397 0803
ДАТА ПРОИЗВОДСТВА (МЕСЕЦ/ГОД):12/23

صنع في الصين
الصانع : PANLIGHT INTERNATIONAL LIGHTING CO.,LIMITED
10F, 271 HUSHUNAN ROAD, HANGZHOU, CHINA
المستورد : ВИТО КОМПАНИ FOR GENERAL TRADING AND COMMERCIAL AGENCIES LTD.
ADDRESS: TRADE OFFICE TO KESZENEZ OPVI EBR/IL/RAQ
TELEPHONE: 00964 750 7647647
تاريخ التصنيع (الشهر / السنة) : 12/23

PS: IF THE IMPORTER IS NOT LISTED HERE PLEASE CONTACT TO THE LOCAL DISTRIBUTOR OF THIS PRODUCT.