

PARIS

NEW GENERATION



instrukcja do produktów o numerach katalogowych:
321602; 321619

Sanico Electronics Polska Sp. z o.o., ul. Okólna 45, 05-270 Marki
sanico@sanico.com.pl; www.sanico.com.pl
tel. +48 22 744 20 50

Zapoznaj się z instrukcją. Zachowaj do wykorzystania w przyszłości.

- PL -

PRZEZNACZENIE / ZASTOSOWANIE

Wyrób przeznaczony do stosowania w gospodarstwach domowych i ogólnego przeznaczenia. Produkt użytkować wewnątrz pomieszczeń. Używać wyłącznie w pomieszczeniach suchych. Nie używać w łazience i innych pomieszczeniach, w których może występować wilgoć. Produkt kompatybilny wyłącznie z innymi produktami z serii „NEW GENERATION”.

MONTAŻ I BEZPIECZEŃSTWO

Przed przystąpieniem do montażu zapoznaj się z instrukcją. **Montaż powinna wykonać osoba posiadająca odpowiednie uprawnienia. Wszelkie czynności wykonywać przy odłączonym zasilaniu.** Należy zachować szczególną ostrożność. Reflektor wymaga przygotowania do działania. Sam reflektor nie jest oprawą oświetleniową. Do działania reflektora należy zastosować szynoprzewód 1-obwodowy marki GOLDLUX. Schemat montażu: patrz ilustracje. Przed pierwszym użyciem należy upewnić się, co do prawidłowego mocowania mechanicznego i podłączenia elektrycznego. Wyrób może być przyłączony do sieci zasilającej, która spełnia standardy jakościowe energii określone prawem. Stosować odpowiednio dobrane średnice przewodów zasilają-

cych oraz ich rodzaj. Urządzenie i jego akcesoria nie są zabawkami. Nie dawaj ich do zabawy małym dzieciom, ponieważ mogą one zrobić krzywdę sobie lub innym lub uszkodzić urządzenie.

Oprawa przeznaczona do montażu na znacznej wysokości, tak by dystans od podłogi do oprawy wynosił powyżej 2,3 m.

Urządzenie i jego akcesoria nie są zabawkami. Nie dawaj ich do zabawy małym dzieciom, ponieważ mogą one zrobić krzywdę sobie lub innym lub uszkodzić urządzenie. Urządzenie, wszystkie jego części oraz akcesoria należy przechowywać w miejscu niedostępnym dla małych dzieci.

Niestosowanie się do zaleceń niniejszej instrukcji może doprowadzić np. do powstania pożaru, poparzeń, porażenia prądem elektrycznym, obrażeń fizycznych oraz innych szkód materialnych i niematerialnych.

Podczas instalacji i konserwacji noś rękawice ochronne, aby uniknąć skaleczeń na ewentualnych ostrych krawędziach lub uszkodzonych elementach. Upewnij się, że przewody są odpowiednio ukryte lub zabezpieczone, aby uniknąć przypadkowego uszkodzenia. Nie podłączaj do szyny urządzeń o większym obciążeniu niż zalecane przez producenta. Unikaj patrzenia bezpośrednio w źródło światła. Może

prowadzić to do uszkodzenia wzroku.

Nie dokonuj żadnych modyfikacji produktu. Skutkuje to utratą gwarancji i powoduje potencjalne ryzyko utraty zdrowia, np. porażenie prądem.

ZALECENIA EKSPLOATACYJNE / KONSERWACJA

Konserwację wykonywać przy odłączonym zasilaniu po wystygnięciu wyrobu. Czyścić wyłącznie delikatnymi i suchymi tkaninami. Nie używać chemicznych środków czyszczących. Nie zakrywać wyrobu. Zapewnić swobodny dostęp powietrza. Wyrób może nagrzewać się do podwyższonej temperatury. Wyrób zasilac wyłącznie napięciem znamionowym lub zakresem podanych napięć. Niedopuszczalne jest użytkowanie wyrobu uszkodzonego lub niekompletnego.

OCHRONA ŚRODOWISKA *

Dbaj o czystość i środowisko. Należy segregować odpady poopakowaniowe. Symbol przekreślonego kosza na śmieci umieszczony na sprzęcie, opakowaniu lub dokumentach do niego dołączonych oznacza, że produktu nie wolno wyrzucać łącznie z innymi odpadami pod karą grzywny. Zużyty sprzęt może zawierać substancje posiadające właściwości trujące i rakotwórcze, niebezpieczne dla zdrowia i życia ludzi, ponadto zatruwające glebę oraz wody gruntowe. Wyroby tak oznakowane wymagają

specjalnej formy przetwarzania, w szczególności odzysku, recyklingu i/lub unieszkodliwiania. Informacje na temat punktów zbierania/odbioru udzielają władze lokalne, firmy utylizacyjne lub sprzedawcy tego rodzaju sprzętu. Zużyty sprzęt może zostać również oddany do sprzedawcy, w przypadku zakupu nowego wyrobu w ilości nie większej niż nowy kupowany sprzęt tego samego rodzaju. Każde gospodarstwo domowe spełnia ważną rolę w łańcuchu odzyskiwania ponownego surowców wtórnych, co za tym idzie recyklingu zużytego sprzętu. Odpowiednie zachowanie kształtuje odpowiednie postawy dla zachowania wspólnego dobra jakim jest środowisko naturalne. Powyższe zasady dotyczą obszaru Unii Europejskiej.

GWARANCJA

Gwarancja obowiązuje zgodnie z obowiązującymi przepisami, pod warunkiem okazania dowodu zakupu. Chcąc zapewnić Państwu jak najlepsze użytkowanie naszych produktów wydużyliśmy gwarancję do 5 lat. Warunkiem zastosowania gwarancji jest zainstalowanie, używanie i utrzymywanie produktu zgodnie z zaleceniami zapisanymi w instrukcji obsługi. Uszkodzenia mechaniczne niezależne od producenta/dostawcy (takie jak np. rozdarcia, obtarcia, rozcięcia, pęknięcia czy inne powstałe na skutek np. upadku czy

uderzenia) nie podlegają gwarancji.

- CZ - URČENÍ / POUŽITÍ

Výrobek určený pro použití v domácnosti nebo k podobnému použití. Používejte výrobek uvnitř. Používejte pouze v suchých místnostech. Nepoužívejte v koupelně nebo jiných místnostech, kde se může vyskytovat vlhkost. Výrobek je kompatibilní pouze s ostatními výrobky ze série "NEW GENERATION".

INSTALACE A BEZPEČNOST

Před zahájením montáže se seznam s návodem.

Montáž by měla provádět oprávněná osoba.

Veškeré činnosti provádět při vypnutém napájení. Je nutné dodržet ostrážitost. LED světelnou vyžaduje přípravu k provozu. Reflektor sám o sobě není osvětlovací těleso. Pro provoz reflektoru je nutné použít jednookruhovou přípojnicí GOLDLUX. Schéma montáže: viz ilustrace. Před prvním použitím se ujistit, zda mechanické připevnění a elektrické připojení jsou správně provedené. Výrobek může být připojen k takové napájecí síti, která splňuje standardní jakostní normy podle předpisů. Používat správné zvolené průměry napájecích linek.

Zařízení a jeho příslušenství nejsou hračky. Nedávejte je malým dětem na hrani, protože by mohly ublížit sobě nebo ostatním nebo poškodit zařízení. Svítidlo je navrženo pro montáž ve značné výšce, takže vzdálenost od podlahy ke svítidlu je více než 2,3 m.

Zařízení a jeho příslušenství nejsou hračky. Nenechávejte malé děti, aby si s nimi hrály, protože by mohly ublížit sobě nebo ostatním nebo poškodit zařízení. Udržujte zařízení, všechny jeho části a příslušenství mimo dosah malých dětí. Nedodržení doporučení v této příručce může mít za následek například požár, popáleniny, úraz elektrickým proudem, fyzické zranění a jiné materiální i nemateriální škody. Při instalaci a údržbě použijte ochranné rukavice, abyste předešli pořezání na případných ostrých hranách nebo poškozených součástech. Ujistěte se, že jsou kabely řádně skryty nebo chráněny, aby nedošlo k náhodnému poškození. Na sběrnici nepřipojujte zařízení s vyšší zátěží, než doporučuje výrobce.

Nedívejte se přímo do světelného zdroje LED. To může vést k poškození zraku.

Neprovádějte na výrobku žádné úpravy. Zrušíte tak platnost záruky a hrozí vám potenciální zdravotní rizika, například úraz elektrickým proudem.

POKYNY K PROVOZU/ ÚDRŽBA

Údržbu provádějte jen pokud je výrobek odpojen od zdroje napětí a až vystydně. Čistit výhradně jemnými a suchými tkaninami. Nepoužívat chemické čisticí prostředky. Nezakrývat výrobek. Zajistit volný přísun vzduchu. Výrobek se nesmí přehřívat nad doporuštěnou teplotu. Výrobek napájete pouze nominálním napětím anebo rozsahu uvedených napětí. Je nepřijatelné používat poškozený nebo nekompletní výrobek.

OCHRANA ŽIVOTNÍHO PROSTŘEDÍ *

Dbejte na čistotu a životní prostředí. Odpad z obalů by měl být tříděn. Symbol přeškrtnuté popelnice na zařízení, obalu nebo k němu připojených dokumentech znamená, že výrobek nesmí být likvidován s jiným odpadem pod pokotou. Použitý vybavení může obsahovat látky, které mají toxické a karcinogenní vlastnosti, jsou nebezpečné pro lidské zdraví a životy a mohou také kontaminovat půdu a podzemní vody. Takto označené produkty vyžadují zvláštní formu zpracování, zejména obnovu, recyklaci a/nebo likvidaci. Informace o sběrných/odkládacích

místech poskytují místní úřady, společnosti zabývající se likvidací odpadu nebo prodejci takového zařízení. Použité zařízení může být také vráceno prodávajícímu, pokud nákup nového výrobku nepředáváme množství zakoupeného nového zařízení stejného typu. Každá domácnost hraje důležitou roli v řetězci zpětného získávání druhotných surovin, potažmo recyklace použitého zařízení. Vhodné chování formuje vhodné postoje k zachování obecného dobra, kterým je přirozené prostředí. Výše uvedená pravidla platí pro Evropskou unii.

ZÁRUKA

Záruka je platná v souladu s platnými předpisy za předpokladu předložení dokladu o koupi. Abychom zajistili co nejlepší využití našich produktů, prodloužili jsme záruku na 5 roky. Podmínkou uplatnění záruky je instalace, používání a údržba produktu v souladu s doporučeními obsaženými v uživatelské příručce. Mechanické poškození mimo kontrolu výrobce/dodavatele (jako jsou trhliny, oděrky, řezné rány, praskliny nebo jiné poškození způsobené například pádem nebo nárazem) není kryto zárukou.

- DE -

VERWENDUNG / ANWENDUNG

Produkt für die Verwendung in Haushalten und zur allgemeinen Verwendung. Verwenden Sie das Produkt im Innenbereich. Nur in trockenen Räumen verwenden. Nicht im Badezimmer oder anderen Räumen verwenden, in denen Feuchtigkeit vorhanden sein kann. Produkt nur mit anderen Produkten der Serie „NEW GENERATION“ kompatibel.

INSTALLATION UND SICHERHEIT

Lesen Sie vor der Montage die Anleitung. **Die Montage sollte von einer Person durchgeführt werden, welche die erforderliche Befugnis hat. Alle Tätigkeiten sind bei abgeschalteter Energieversorgung durchzuführen.** Besondere Vorsicht ist zu wahren. Der LED-Scheinwerfer muss für den Betrieb vorbereitet werden. Der Reflektor selbst ist kein Beleuchtungskörper. Für den Betrieb des Reflektors muss eine einkreisige GOLDLUX Stromschiene verwendet werden. Montageschema: s. Zeichnungen. Vor der Inbetriebnahme muss die ordnungsgemäße mechanische Befestigung und der elektrische Anschluss geprüft werden. Das Produkt kann an ein Elektrizitätsnetz angeschlossen werden, das die gesetzlich festgelegten Energiestandards erfüllt. Verwenden Sie richtig ausgewählte Durchmesser von Stromkabeln und deren Typ. Das Gerät und sein Zubehör sind kein Spielzeug. Geben Sie sie nicht an kleine Kinder zum Spielen weiter, da diese sich selbst oder anderen schaden oder das Gerät beschädigen könnten. Die Leuchte ist für eine Montage in größerer Höhe konzipiert, so dass der Abstand vom Boden zur Leuchte mehr als 2,3 m beträgt. Das Gerät und das Zubehör sind kein Spielzeug. Lassen Sie kleine Kinder nicht damit spielen, da sie sich oder andere verletzen oder das Gerät beschädigen könnten. Bewahren Sie das Gerät sowie alle Teile und Zubehör außerhalb der Reichweite von kleinen Kindern auf. Die Nichtbeachtung der Empfehlungen in diesem Handbuch kann beispielsweise zu Feuer, Verbrennungen, Stromschlag, Körperverletzungen und anderen materiellen und immateriellen Schäden führen. Tragen Sie bei der Montage und Wartung Schutzhandschuhe, um Schnitte an möglichen scharfen Kanten oder beschädigten Bauteilen zu vermeiden. Stellen Sie sicher, dass die Kabel ordnungsgemäß versteckt oder geschützt sind, um versehentliche Schäden zu vermeiden.

Schließen Sie keine Geräte mit höherer Last an den Bus an, als vom Hersteller empfohlen. Vermeiden Sie den direkten Blick in die LED-Lichtquelle. Dies kann zu Augenschäden führen.

Nehmen Sie keine Änderungen am Produkt vor. Dies führt zum Erlöschen der Garantie und kann zu Gesundheitsrisiken wie Stromschlägen führen.

BETRIEBSHINWEIS / WARTUNG

Führen Sie Wartungsarbeiten bei getrennter Stromversorgung durch, nachdem das Produkt abgekühlt ist. Nur mit empfindlichen und trockenen Stoffen reinigen. Verwenden Sie keine chemischen Reinigungsmittel. Decken Sie das Produkt nicht ab. Für freien Luftzugang sorgen. Das Produkt kann sich auf eine erhöhte Temperatur erwärmen. Betreiben Sie das Produkt nur mit der angegebenen Nennspannung oder dem angegebenen Spannungsbereich. Es ist nicht akzeptabel, ein beschädigtes oder unvollständigtes Produkt zu verwenden.

UMWELTSCHUTZ *

Achten Sie auf Sauberkeit und die Umwelt. Verpackungsmüll sollte getrennt werden. Das Symbol einer durchgestrichenen Mülltonne auf Geräten, Verpackungen oder daran angebrachten Dokumenten bedeutet, dass das Produkt bei drohender Geldbuße nicht zusammen mit anderem Abfall entsorgt werden darf. Altgeräte können Stoffe enthalten, die toxisch und krebserregend sind, eine Gefahr für die menschliche Gesundheit und das Leben darstellen und außerdem Boden und Grundwasser verunreinigen können. Derart gekennzeichnete Produkte bedürfen einer besonderen Behandlung, insbesondere einer Rückgewinnung, Wiederverwertung und/oder Entsorgung. Informationen zu Sammel-/Rückgabestellen erhalten Sie bei Ihren Kommunen, Entsorgungsunternehmen oder Händlern entsprechender Geräte. Eine Rückgabe gebrauchter Geräte an den Verkäufer ist ebenfalls möglich, sofern der Kauf eines Neugerätes die Menge des Kaufs eines Neugerätes gleichen Typs nicht übersteigt. Jeder Haushalt spielt in der Kette der Sekundärrohstoffgewinnung und damit der Wiederverwertung von Altgeräten eine wichtige Rolle. Angemessenes Verhalten prägt entscheidende Einstellungen zum Erhalt des Gemeinguts, nämlich der natürlichen Umwelt. Die oben genannten Regeln gelten für die Europäische Union.

GARANTIE

Die Garantie gilt gemäß den geltenden Vorschriften, sofern der Kaufbeleg vorgelegt wird. Um sicherzustellen, dass Sie unsere Produkte optimal nutzen können, haben wir die Garantie auf 5 Jahre verlängert. Voraussetzung für die Geltendmachung der Garantie ist die Installation, Verwendung und Wartung des Produkts gemäß den Empfehlungen im Benutzerhandbuch. Mechanische Schäden, die außerhalb der Kontrolle des Herstellers/Lieferanten liegen (wie Risse, Abschürfungen, Schnitte, Sprünge oder andere Schäden, die beispielsweise durch einen Sturz oder Aufprall entstehen), sind nicht von der Garantie abgedeckt.

- EE -

EESMÄRK / RAKENDUS

Seade mõeldud ärakasutamiseks elamumajanduses ja üldeesmärkideks. Kasutage toodet siseruumides. Kasutage ainult kuivades ruumides. Ärge kasutage vannitoas ega muudes ruumides, kus võib esineda niiskust.

Toode ühildub ainult teiste toodetega sarjast "NEW GENERATION".

PAIGALDAMINE JA OHUTUS

Enne kokkupanemise tõdeks asumist tutvumise kasutamisejuhendiga. [Monteerimisõidid peab](#)

sooritama vastavald kvalifikatsioone omav isik.

igasugu tehinguid sooritada väljalülitatud toitevoolu korral. Tuleb säilitada erilised ettevaatlikkuse vahendid. LED-estuli vajab tööks ettevalmistamist. Reflektor ise ei ole valgesti. Reflektori tööks tuleb kasutada üheaheelist GOLDLUX siini. Monteerimise skeem: vaata illustratsiooni. Enne esimest kasutamist tuleb ülekontrollida seade õigepäraselt mehaaniliselt kinnitust ja elektrilist ühendust. Seade võib olla ühendatud tootlusust energiarvõrguga, mis täidab seaduse poolt ettenähtud energia kvaliteedi normid. Kasutage õigesti valitud läbimõõduga toitejuhtmeid ja nende tüüpi.

Seade ja selle tarvikud ei ole manguasjad. Ärge andke nende väikestele lastele mängimiseks, kuna need võivad ennast või teisi kahjustada või seadet kahjustada.

Valgusti on mõeldud paigaldamiseks arvestatavale kõrgusele, nii et kaugus põrandast valgustini on üle 2,3 m.

Seade ja selle tarvikud ei ole manguasjad. Ärge laske väikest lastel nendega mängida, sest nad võivad endale või teistele viga teha või seadet kahjustada. Hoidke seadet, kõiki selle oli ja tarvikuid väikelastele kättesaamatus kohas. Selle juhendi soovitusete eiramine võib põhjustada näiteks tulekahju, põletusi, elektrilöögi, kehavigastusi ning muud materiaalseid ja mittemateriaalseid kahjusid. Kandke paigaldamise ja hoolduse ajal kaitsekindaid, et vältida löikeid võimalikele teravatele servadele või kahjustatud komponentidele. Juhuslike kahjustuste vältimiseks veenduge, et kaablid on korralikult peidetud või kaitsitud. Ärge ühendage siiniga seadmeid, mille koormus on suurem kui tootja soovitatav.

Vältige otse LED-valgusallikale vaatamist. See võib põhjustada silmakahjustusi. Ärge tehke tootele mingid muudatusi. See tühistab garantii ja tekitab terviseriske, näiteks elektrilöögi.

EKSPLUAATATSIOONILISED / HOOLDUS SOOVITUSED

Pärast toote jahtumist tehke hooldust lahti ühendatud toiteallikaga. Puhastage ainult õrnade ja kuivade kangastega. Ärge kasutage keemilisi puhastusvahendeid. Ärge katke toodet. Tagada vaba juurdepääs õhule. Toode võib kuumeneda kõrgendatud temperatuurini. Toide toodet ainult määratud nimipingele või pingevahemikuga. Kahjustatud või mittekomplektse toote kasutamine on vastuvõetamatu.

KESKONNAKAITSE *

Hoolitse puhtuse ja keskkonna eest. Pakendijäätmed tuleks liigutada. Läbikriipsutatud ratastega prügikasti sümbol seadmel, pakendil või sellele lisatud dokumentidel tähendab, et toodet ei tohi trahviga koos muude jäätmetega visata. Kasutatud seadmed võivad sisaldada mürgiste ja kantserogeensete omaiduste aineid, mis on ohtlikud inimeste tervisele ja elule ning võivad saastada ka pinnast ja põhjaveid. Selliselt märgistatud tooted vajavad erilist töötlemisviisi, eelkõige taaskasutamist, ringlussevõttu ja/või kõrvaldamist. Teavet kogumis-/väljaandmiskohtade kohta annavad kohalikud omavalitsused, jäätmekäitlusteetvõtted või selliste seadmete jaemüüjad. Kasutatud seadmeid võib müüjale tagastada ka juhul, kui uue toote ost ei ületa ostadust sama tüüpi uute seadmete kogust. Iga majapidamine mängib olulist rolli teaduse loomise taaskasutamise ja seega ka kasutatud seadmete taaskasutamise ahelas. Sobiv käitumine kujundab sobivad hoiakud ühise hüve, milleks on looduskeskkond, säilitamiseks. Ülaltoodud reeglid kehtivad Euroopa Liidus.

GARANTII

Garantii kehtib kehtivate eeskirjade kohaselt, kui esitatakse ostuõend. Meie toodete parima võimaliku kasutamise tagamiseks oleme pikendanud garantii 5 aastani. Garantii kehtivuse tingimus on toote paigaldamine, kasutamine ja hooldamine vastavalt kasutusjuhendis sisalduvatele soovitusetele. Tootja/tarnija kontrolli alt väljas olevad mehaanilised kahjustused (näiteks rebendid, hõõrdumised, lööked, praod või muud kahjustused, mis on tekkinud näiteks kukkumise või löögi tagajärjel) ei kuulu garantii alla.

- FI -

TARKOITUKSET / SOVELLUTUKSET

Tuote on tarkoitettu talous - ja yleiskäyttöön. Käytä tuotetta sisätiloissa. Käytä vain kuivissa tiloissa. Älä käytä kylpyhuoneessa tai muissa tiloissa, joissa voi olla kosteutta.

Tuote on yhteensopiva vain muiden "NEW GENERATION" -sarjan tuotteiden kanssa.

ASENNUS JA TURVALLISUUS

Lu alla olevat ohjeet ennen asennuksen aloittamista. **Ainoastaan asianmukaisesti valtuutetun henkilön pitäisi suorittaa asennuksen. Kaikkia toimenpiteitä on suoritettava virran ollessa katkaistuna.** On toimittava erittäin varovasti. LED-ajovalo vaatii valmistelun käyttöä varten. Heijastin itsessään ei ole valaisin. Heijastimen toimintaan tulee käyttää yksipiiristä GOLDLUX-virtakiskoa. Asennuskaava: katso kuvat. Ennen käyttöönottoa varmista, että kiinnitys ja sähköliitäntä on suoritettu oikein. Tuotetta on kytkettävä ainoastaan sellaiseen sähköverkkoon, joka täyttää laissa määrättyjä sähköstandardia. Käytä oikein valittuja virtakaapeleiden halkaisijat ja niiden tyyppi. Laitte ja sen lisävarusteet eivät ole leluja. Älä anna niitä pienten lasten leikkiä, sillä ne voivat vahingoittaa itseään tai muita tai vahingoittaa laitetta.

Valaisin on suunniteltu asennettavaksi huomattavalle korkeudelle siten, että estäyssä lattiasa valaisimeen on yli 2,3 m.

Laitte ja sen lisävarusteet eivät ole leluja. Älä anna pienten lasten leikkiä niillä, koska he voivat vahingoittaa itseään tai muita tai vahingoittaa laitetta. Pidä läite, kaikki sen osat ja lisävarusteet poissa pienten lasten ulottuvilta. Tämän oppaan suositusten noudattamatta jättäminen voi aiheuttaa esimerkiksi tulipalon, palovammoja, sähköiskun, fyysisen vamman ja muita aineellisia ja aineettomia vahinkoja. Käytä suojakäsineitä asennuksen ja huollon aikana välttääksesi villoita mahdollisiin teräviin renoihin tai vaurioituneisiin osiin. Varmista, että kaapelit on piilotettu tai suojattu oikein, jotta vältetään vahingoittua. Älä kytke väylään laitteita, joiden kuormitus on suurempi kuin valmistaja suosittelee.

Vältä katsomasta suoraan LED-valonlähteeseen.

Tämä voi johtaa silmävaurioihin.

Älä tee tuoteeseen mitään muutoksia. Tämä mitätöi takuun ja aiheuttaa terveysriskejä, kuten sähköiskun.

KÄYTTÖSUOSITUKSET / HUOLTO

Suorita huolto katkaistuna virtalähteestä, kun tuote on jäähtynyt. Puhdista vain herkillä ja kuivilla kankailla. Älä käytä kemiallisia puhdistusaineita. Älä peitä tuotetta. Varmista ilman vapaa pääsy. Tuote voi kuumentua kohonneeseen lämpötilaan. Käytä tuotetta vain määrättyinä nimellisjännitteellä tai jännitealueella. Ei ole hyväksyttävää käyttää vaurioitunutta tai epätäydellistä tuotetta.

YMPÄRISTÖSUOJELU *

Huolehdi siisteydestä ja ympäristöstä. Pakkausjätteet tule lajitella. Laitteessa, pakkauksessa tai siihen liitetyissä

asiakirjoissa oleva ylliviatun roskakori-symboli tarkoittaa, että tuotetta ei saa hävittää muiden jätteiden mukana sakolla. Käytetyt laitteet voivat sisältää aineita, joilla on myrkyllisiä ja syöpää aiheuttavia ominaisuuksia, jotka ovat vaarallisia ihmisten terveydelle ja hengelle ja voivat myös saastuttaa maaperää ja pohjavettä. Näin merkityt tuotteet vaativat erityisen käsittelytavan, erityisesti talteenottoon, kierrätyksen ja/tai hävittämisen. Paikalliset viranomaiset, jätehuoltoyritykset tai tällaisten laitteiden jälleenmyyjät antavat tietoa keräys-/palautuspisteistä. Myös käytetyt laitteet voidaan palauttaa myyjälle, jos uuden tuotteen hankinta ei ylitä samantyyppisten uusien ostettujen laitteiden määrää. Jokaisella kotitaloudella on tärkeä rooli uusioraaka-aineiden talteenotokkujussa ja sitä kautta käytettyjen laitteiden kierrätyksessä. Asianmukainen käyttäytyminen muovaa asianmukaisia asenteita yhteisen hyvän eli luonnonympäristön säilyttämiseen. Yllä olevat säännöt koskevat Euroopan unionia.

TAKUU

Takuu on voimassa sovellettavien määräysten mukaisesti, mikäli ostokuitti esitetään. Varmistaaksemme, että saat tuotteidemme parhaan mahdollisen käytön, olemme pidentäneet takuun 5 vuoteen. Takuu voimassaloon ehtona on tuotteen asennus, käyttö ja huolto käyttöohjeen suositusten mukaisesti. Valmistajan/toimittajan vaikutusmahdollisuuksien ulkopuolella olevat mekaaniset vauriot (kuten repeämät, hankaumat, viillot, halkeamat tai muut esimerkiksi putoamisesta tai iskusta johtuvat vauriot) eivät kuulu takuun piiriin.

- GB -

INTENDED USE / APPLICATION

Product designed for the use in households and for other similar general applications. Use the product indoors. Use only in dry rooms. Do not use in the bathroom or other rooms where moisture may be present.

Product compatible only with other products from the "NEW GENERATION" series.

INSTALLATION AND SAFETY

Read the manual before mounting. **Mounting should be performed by an appropriately qualified person. Any activities to be done with disconnected power supply.** Exercise particular caution. The LED spotlight requires preparation for operation. The spotlight itself is not a lighting fixture. A 1-circuit GOLDLUX track should be used to operate the spotlight. Mounting diagram: see pictures. Check for proper mechanical fastening and connection to electrical power prior to first use. The product can be connected to a supply network which meets energy quality standards as prescribed by law. Use appropriate diameters of the power leads.

The device and its accessories are not toys. Do not give them to small children to play with, as they may harm themselves or others or damage the device.

The fixture is designed to be mounted at a considerable height, so that the distance from the floor to the fixture is more than 2.3 m.

The device and its accessories are not toys. Do not let small children play with them, as they may harm themselves or others or damage the device. The device, all of its parts and accessories should be kept out of the reach of small children.

Failure to follow the recommendations in this manual may result in, for example, fire, burns, electric shock, physical injury and other material and non-material damage.

Wear protective gloves during installation and maintenance to avoid cuts on any sharp edges or damaged elements. Make sure that the cables are

properly hidden or secured to avoid accidental damage. Do not connect devices with a higher load than recommended by the manufacturer to the rail.

Avoid looking directly at the LED light source. This may lead to eye damage.

Do not make any modifications to the product. This will void the warranty and create potential health risks, such as electric shock.

USAGE GUIDELINES / MAINTENANCE

Any maintenance work must be performed when the power supply is cut off and the product has cooled down. Clean only with soft and dry cloths. Do not use chemical detergents. Do not cover the product. Ensure free air access. Product may heat up to a higher temperature. Product can only be supplied by rated voltage or voltage within the range provided. It is unacceptable to use a damaged or incomplete product.

ENVIRONMENTAL PROTECTION *

Take care of cleanliness and the environment. Packaging waste should be segregated. The crossed-out waste bin symbol placed on equipment, packaging or documents attached to it means that the product must not be disposed of with other waste under penalty of a fine. Used equipment may contain substances with toxic and carcinogenic properties, hazardous to human health and life, and also contaminating soil and groundwater. Products marked in this way require a special form of processing, in particular recovery, recycling and/or disposal. Information on collection/collection points is provided by local authorities, waste disposal companies or sellers of such equipment. Used equipment can also be returned to the seller, in the case of purchasing a new product in an amount not greater than the new equipment of the same type purchased. Every household plays an important role in the chain of recovery of secondary raw materials, and consequently recycling used equipment. Appropriate behavior shapes appropriate attitudes towards preserving the common good, which is the natural environment. The above principles apply to the area of the European Union.

GUARANTEE

The warranty is valid in accordance with applicable regulations, provided that proof of purchase is presented. To ensure you get the best possible use of our products, we have extended the warranty to 5 years. The condition for the warranty to apply is to install, use and maintain the product in accordance with the recommendations contained in the user manual. Mechanical damage beyond the control of the manufacturer/supplier (such as tears, abrasions, cuts, cracks or other damage resulting from, for example, a fall or impact) is not covered by the warranty.

- HR -

NAMENA / UPOTREBA

Proizvod namenjen korišćenju u domaćinstvu i za opštu primenu. Koristite proizvod u zatvorenom prostoru. Koristiti samo u suhim prostorijama. Nemojte koristiti u kupaoonici ili drugim prostorijama gdje može biti prisutna vlaga. Proizvod kompatibilan samo s ostalim proizvodima iz serije "NEW GENERATION".

INSTALACIJA I SIGURNOST

Pre početka montaže pročitaite uputstvo. **Montažu po mogućnosti mora da vrši stručno lice. Sve radnje obavljajte nakon isključenja napajanja.** Sačuvajte posebnu opreznost. LED reflektor zahtjeva pripremu za rad. Sam reflektor nije rasvjetno tijelo. Za rad reflektora mora se koristiti jednokružna GOLDLUX sabirnica. Šema montaže: gledajte slike. Pre prvog puštanja u rad proverite je li proizvod montiran i priključen na

struju na pravilan način. Proizvod može biti priključen na napojnu mrežu koja zadovoljava zakonski određene standarde za kvalitet električne energije. Koristite pravilno odabrane promjere energetskih kabela i njihovu vrstu. Uređaj i njegova dodatna oprema nisu igračke. Nemojte ih davati maloj djeci da se s njima igraju jer mogu ozlijediti sebe ili druge ili oštetiti uređaj. Svjetiljka je predviđena za montažu na znatnoj visini, tako da je udaljenost od poda do svjetiljke veća od 2,3 m.

Uređaj i njegova dodatna oprema nisu igračke. Ne dopustite maloj djeci da se igraju s njima jer mogu ozlijediti sebe ili druge ili oštetiti uređaj. Držite uređaj, sve njegove dijelove i pribor izvan dohvata male djece.

Nepoštivanje preporuka u ovom priručniku može rezultirati, primjerice, požarom, opeklinama, električnim udarom, fizičkim ozljedama i drugom materijalnom i nematerijalnom štetom.

Nosite zaštitne rukavice tijekom postavljanja i održavanja kako biste izbjegli posjekotine na mogućim oštrim rubovima ili oštećene komponente. Provjerite jesu li kabeli pravilno skriveni ili zaštićeni kako biste izbjegli slučajno oštećenje. Ne spajajte uređaje s većim opterećenjem na sabirnicu od preporučenog od strane proizvođača.

Izbjegavajte gledati izravno u LED izvornu svjetla. To može dovesti do oštećenja oka.

Ne vršite nikakve preinake na proizvodu. To će poništiti jamstvo i stvoriti potencijalne zdravstvene rizike, poput strujnog udara.

PREPORUKE U VEZI EKSPLOATACIJE / KONZERVACIJA

Provedite održavanje s isključenim napajanjem nakon što se proizvod ohladi. Čistite samo s osjetljivim i suhim tkaninama. Nemojte koristiti kemijska sredstva za čišćenje. Nemojte prekrivati proizvod. Osigurajte slobodan pristup zraku. Proizvod se može zagrijati do povišene temperature. Napajajte proizvod samo nazivnim naponom ili navedenim rasponom napona. Neprihvatljivo je koristiti oštećen ili nepotpun proizvod.

ZAŠTITA ŽIVOTNE SREDINE *

Brintite o čistoći i okolišu. Ambalažni otpad treba odvajati.

Simbol prekrizižene kante za smeće na opremi, pakiranju ili dokumentima koji su u nju pričvršćeni znači da se proizvod ne smije odlagati s drugim otpadom pod prijetnjom novčane kazne. Rabljena oprema može sadržavati tvari koje imaju toksična i kancerogena svojstva, opasne su za zdravlje i život ljudi, a također mogu onečištitu tlo i podzemne vode. Tako označeni proizvodi zahtijevaju poseban oblik obrade, posebice oporabu, recikliranje i/ili zbrinjavanje. Informacije o mjestima za prikupljanje/isporku pružaju lokalne vlasti, tvrtke za zbrinjavanje otpada ili trgovci takvom opremom. Rabljena oprema također se može vratiti prodavatelju ako kupnja novog proizvoda ne premašuje količinu kupljene nove opreme iste vrste. Svako kućanstvo ima važnu ulogu u lancu oporabe sekundarnih sirovina, a time i recikliranja rabljene opreme. Primjerenim ponašanjem oblikuju se primjereno stavovi prema očuvanju općeg dobra, a to je prirodni okoliš. Gore navedena pravila vrijede za Europsku uniju.

JAMČITI

Jamstvo vrijedi u skladu s važećim propisima uz predložene dokaze o kupnji. Kako bismo osigurali da naše proizvode iskoristite na najbolji mogući način, produžili smo jamstvo na 5 godine. Uvjet za primjenu jamstva je instaliranje, korištenje i održavanje proizvoda u skladu s preporukama sadržanim u korisničkom priručniku. Mehanička oštećenja izvan kontrole proizvođača/dobavljača

(popot pododeritna, ogrebotina, posjekotina, pukotina ili drugih oštećenja nastali, na primjer, padom ili udarcem) nisu pokrivena jamstvom.

- HU -

RENDELTELTÉS / ALKALMAZÁS

A termék felhasználható háztartásban és az általános rendeltetésű megvilágításhoz. A termék beltérben használja. Csak száraz helyiségekben használja. Ne használja fürdőszobában vagy más olyan helyiségben, ahol nedvesség lehet jelen.

A termék csak az "NEW GENERATION" sorozat többi termékével kompatibilis.

TELEPÍTÉS ÉS BIZTONSÁG

A szerelés előtt olvassa el a szerelési útmutatót. **A szerelés csak az erre jogosult személy végezheti.**

A szerelés valamennyi lépését kikapcsolt áram

mellett kell végezni! A szerelés különös óvatosságot igényel! A LED-es fényezőző működésre előkészítést igényel. Maga a reflektor nem világítotás. A reflektor működéséhez egykörös GOLDLUX gyújtótsint kell használni. Telepítési leírás: lásd: ábrák. Az első használat előtt ellenőrizze a mechanikus rögzítés és az elektromos összekötés megfelelőségét. A termék kapcsolható a jogszabályban meghatározott minőségi követelményeknek megfelelő áramhálózathoz. Használjon megfelelően kiválasztott átmérőjű tápkábeleket és azok típusát.

A készülék és tartozékai nem játékok. Ne adja kisgyermeknek játsszani velük, mert kárt tehetnek magukban vagy másokban, illetve károsíthatják a készüléket.

A lámpatestet jelentős magasságban történő felszerelésre tervezték, így a padló és a lámpatest távolsága több mint 2,3 m.

A készülék és tartozékai nem játékok. Ne engedje, hogy kisgyermek játsszanak velük, mert megsérthetik magukat vagy másokat, illetve károsíthatják a készüléket. Tartsa a készüléket, annak minden alkotórészét és tartozékát kisgyermek számára hozzáférhetetlen helyen.

A jelen kézikönyv ajánlásainak be nem tartása például tüzet, égési sérüléseket, áramütést, testi sérülést és egyéb anyagi és nem anyagi károkat okozhat.

Viseljen védőkesztyűt a telepítés és karbantartás során, hogy elkerülje az esetleges éles szélék vagy sérült alkatrészek vágását. Győződjön meg arról, hogy a kábelek megfelelően el vannak rejtve vagy védve, hogy elkerülje a véletlen károsodást. Ne csatlakoztasson a gyártó által javasoltnál nagyobb terhelésű eszközöket a buszra.

Ne nézzen közvetlenül a LED-fényforrásba. Ez szemkárosodáshoz vezethet.

Ne végezzen semmilyen módosítást a termékben. Ez érvényteleníti a garanciát, és egészségügyi kockázatokat, például áramütést okozhat.

HASZNÁLATI JAVASLATOK / KARBANTARTÁS

A karbantartást lekapcsolt tápfeszültség mellett végezze el, miután a termék lehűlt. Csak finom és száraz szövettel tisztítsa. Ne használjon vegyi tisztítószereket. Ne takarja le a terméket.

Biztosítsa a levegő szabad hozzáférést. A termék magas hőmérsékletre melegedhet fel. A termék csak a megadott névleges feszültséggel vagy feszültségartománnyal táplálják. Sérült vagy hiányos termék használata elfogadhatatlan.

KÖRNYEZETVÉDELEM *

Ügyeljen a tisztaságra és a környezetre. A csomagolási hulladékok elkülöníteni kell.

Az áthúzott keresek kuka szimbólum a berendezésen, a csomagoláson vagy a hozzá csatolt dokumentumokon azt jelenti, hogy a termék nem szabad más hulladékkal együtt megsemmisíteni pénzbüntetéssel. A használt berendezések mérgező és rákkeltő tulajdonságok-

kal rendelkező anyagokat tartalmazhatnak, amelyek veszélyesek az emberi egészségre és az életre, valamint szennyezhetik a talajt és a talajvizet. Az így megjelölt termékek speciális feldolgozási formát igényelnek, különösen hasznosítást, újrahasznosítást és/vagy ártalmatlanítást igényelnek. A begyűjtési/leadási helyekre vonatkozó információkat a helyi hatóságok, hulladéktárgyalatlanító cégek vagy az ilyen berendezések kiskereskedői adják. A használt berendezéseket is vissza lehet küldeni az eladónak, ha az új termék vásárlása nem haladja meg a vásárolt azonos típusú új berendezések mennyiségét. Minden háztartás fontos szerepet játszik a másodlagos nyersanyag visszanyerésének láncában, így a használt berendezések újrahasznosításában. A megfelelő magatartás megfelelő attitűdöket alakít ki a közjó, a természeti környezet megőrzéséhez. A fenti szabályok az Európai Unióra vonatkoznak.

GARANCIA

A garancia a hatályos előírások szerint érvényes, feltéve, hogy bemutatják a vásárlást igazoló bizonylatot. Annak érdekében, hogy termékeinket a lehető legjobban használhassa, a garanciát 5 évre meghosszabbítottuk. A garancia érvényesítésének feltétele a termék üzembe helyezése, használata és karbantartása a használati útmutatóban foglalt ajánlásoknak megfelelően. A gyártó/szállító ellenőrzési körén kívül eső mechanikai sérülések (például szakadások, horzsolások, vágások, repedések vagy egyéb, például esésből vagy ütésből eredő sérülések) nem tartoznak a garancia hatálya alá.

- IT -

DESTINAZIONE / USO

Prodotto destinato all'uso in ambito domestico e in ambiti generali. Utilizzare il prodotto all'interno. Utilizzare solo in ambienti asciutti. Non utilizzare in bagno o in altre stanze in cui potrebbe essere presente umidità.

Prodotto compatibile solo con altri prodotti della serie "NEW GENERATION".

INSTALLAZIONE E SICUREZZA

Prima di procedere con l'assemblaggio si prega di consultare le istruzioni. **L'assemblaggio deve essere effettuato da una persona con appropriata competenza. Eseguire qualsiasi operazione con l'alimentazione disinserita.** È necessario adottare particolare cautela. Il foro a LED richiede la preparazione per il funzionamento. Il riflettore stesso non è un apparecchio di illuminazione. Per il funzionamento del riflettore è necessario utilizzare una sbarra GOLDLUX a circuito singolo. Schema di assemblaggio: vedi illustrazioni. Prima del primo utilizzo, occorre accertarsi che il fissaggio meccanico e il cablaggio elettrico siano corretti. Il prodotto può essere collegato ad una rete d'alimentazione che soddisfi gli standard di qualità energetici definiti dalla legislazione. Utilizzare i diametri dei cavi di alimentazione opportunamente selezionati e il loro tipo.

L'apparecchio e i suoi accessori non sono giocattoli. Non lasciarli giocare con i bambini piccoli, poiché potrebbero danneggiare se stessi o gli altri o danneggiare il dispositivo.

L'apparecchio di illuminazione è progettato per essere montato ad un'altezza considerevole, in modo che la distanza tra il pavimento e l'apparecchio di illuminazione sia superiore a 2,3 m.

Il dispositivo e i suoi accessori non sono giocattoli. Non lasciare che i bambini piccoli giochino con l'apparecchio perché potrebbero farsi male o ferire altri, oppure potrebbero danneggiare l'apparecchio. Tenere il dispositivo, tutti i suoi componenti e gli accessori fuori dalla portata dei

bambini piccoli.

La mancata osservanza delle raccomandazioni contenute nel presente manuale può provocare, ad esempio, incendi, ustioni, scosse elettriche, lesioni fisiche e altri danni materiali e immateriali. Indossare guanti protettivi durante l'installazione e la manutenzione per evitare tagli su eventuali bordi taglienti o componenti danneggiati.

Assicurarsi che i cavi siano adeguatamente nascosti o protetti per evitare danni accidentali. Non collegare al bus dispositivi con un carico superiore e quello raccomandato dal produttore. Evitare di guardare direttamente la sorgente luminosa a LED. Ciò potrebbe causare danni agli occhi.

Non apportare modifiche al prodotto. Ciò invaliderà la garanzia e creerà potenziali rischi per la salute, come scosse elettriche.

RACCOMANDAZIONI D'USO E MANUTENZIONE

Eseguire la manutenzione con l'alimentazione scollegata dopo che il prodotto si è raffreddato. Pulire solo con tessuti delicati e asciutti. Non utilizzare detersivi chimici. Non coprire il prodotto. Garantire il libero accesso all'aria. Il prodotto può riscaldarsi fino a raggiungere una temperatura elevata. Alimentare il prodotto solo con la tensione nominale o l'intervallo di tensione specificato. È inaccettabile utilizzare un prodotto danneggiato o incompleto.

PROTEZIONE AMBIENTALE *

Prenditi cura della pulizia e dell'ambiente. I rifiuti di imballaggio devono essere separati.

Il simbolo del bidone della spazzatura barrato su un'apparecchiatura, sull'imballaggio o sui documenti ad essa allegati significa che il prodotto non deve essere smaltito insieme ad altri rifiuti, pena una sanzione. Le apparecchiature usate possono contenere sostanze con proprietà tossiche e cancerogene, pericolose per la salute e la vita umana e che possono anche contaminare il suolo e le falde acquifere. I prodotti così contrassegnati richiedono una forma speciale di trattamento, in particolare il recupero, il riciclaggio e/o lo smaltimento. Le informazioni sui punti di raccolta/consiglia sono fornite dalle autorità locali, dalle aziende di smaltimento dei rifiuti o dai rivenditori di tali apparecchiature. Anche le attrezzature usate possono essere restituite al venditore se l'acquisto di un nuovo prodotto non supera la quantità di attrezzature nuove dello stesso tipo acquistate. Ogni nucleo familiare svolge un ruolo importante nella catena di recupero delle materie prime secondarie e quindi nel riciclo delle apparecchiature usate. Un comportamento appropriato plasma atteggiamenti appropriati verso la preservazione del bene comune che è l'ambiente naturale. Le norme di cui sopra si applicano all'Unione Europea.

GARANZIA

La garanzia è valida secondo le normative applicabili, a condizione che venga presentata la prova d'acquisto. Per assicurarti il miglior prezzo possibile dei nostri prodotti, abbiamo esteso la garanzia a 5 anni. La condizione per l'applicazione della garanzia è installare, utilizzare e mantenere il prodotto in conformità con le raccomandazioni contenute nel manuale dell'utente. I danni meccanici indipendenti dalla volontà del produttore/fornitore (ad esempio strappi, abrasioni, tagli, crepe o altri danni derivanti, ad esempio, da cadute o urti) non sono coperti dalla garanzia.

- LT -

PASKIRTIS / TAIKYMAS

Gaminys skirtas vartoti namų ūkiuose ir bendriams vartojam tikslams. Naudokite gaminį patalpose. Naudokite tik sausoje patalpose.

Nenaudokite voniose kambariye ar kitose patalpose, kuriose gali būti drėgmės. Produktas suderinamas tik su kitais "NEW GENERATION" serijos produktais.

MONTAVIMAS IR SAUGA

Prieš pradėdami montuoti susipažink su instrukcija. **Montavimo turi atlikti asmuo turintis atitinkamus įgaldinimus. Visi darbai turi būti atliekami atjungus maitinimą.** Būtinai ypatingas atsargumas. LED priekinių žibintų reikia paruošti darbu. Pats atšvaitas nėra šviestuvas. Atšvaito veikimui turi būti naudojama vienos grandinės GOLDLUX šyna. Montavimo schema: žiūrėk iliustracijas. Prieš pirmą panaudojimą reikia įsitikinti, kad gaminyje yra taisyklingai mechaniskai sumontuotas ir tinkamu būdu elektriskai sujungtas. Gaminys gali būti prijungtas prie maitinimo tinklo, kuris atitinka teisės aktais patvirtintus energetinius kokybės standartus. Naudokite tinkamai parinktus maitinimo kabelių skersmenis ir jų tipą.

Prietaisas ir jo priedai nėra žaislai. Neduokite jų žaisti mažiems vaikams, nes jie gali pakenkti sau ar kitiems arba sugadinti įrenginį. Šviestuvas skirtas montuoti dideliam aukštyje, kad atstumas nuo grindų iki šviestuvo būtų didesnis nei 2,3 m.

Prietaisas ir jo priedai nėra žaislai. Neleiskite mažiems vaikams žaisti su jais, nes jie gali susižaloti save ar kitus arba sugadinti įrenginį. Prietaisą, visas jo dalis ir priedus laikykite mažiems vaikams nepasiekiamoje vietoje.

Jeį nesilaikote šiame vadove pateiktų rekomendacijų, galite, pavyzdžiui, sukelti gaisrą, nudegimus, elektros smūgį, fizinius sužalojimus ir kitą materialinę bei nematerialinę žalą.

Montuodami ir prižiūrodami mūvėkite apsaugines pirštines, kad išvengtumėte galimų aštrių briaunų ar pažeistų dalių įpjovimų. Įsitikinkite, kad laidai yra tinkamai paslėpti arba apsaugoti, kad išvengtumėte atsitiktinio sugadinimo. Prie magistralės nejunkite įrenginių, kurių apkrova didesnė nei rekomenduojama gamintojas.

Venkite žiūrėti tiesiai į LED šviesos šaltinį. Tai gali sukelti akių pažeidimą.

Nedarykite jokių gaminio modifikacijų. Tai panaikins garantiją ir sukels galimą pavojų sveikatai, pavyzdžiui, elektros smūgi.

EKSPLOATAVIMO REKOMENDACIJOS / KONSERVAVIMAS

Priežiūrą atlikite atjungę maitinimą, kai gaminys atvės. Valykite tik švelniais ir sausais audiniais. Nenaudokite cheminių valymo priemonių. Neuždenkite gaminio. Užtikrinkite laisvą oro patekimą. Produktas gali įkaisti iki aukštesnės temperatūros. Maitinkite gaminį tik su nurodyta vardinė įtampa arba įtamos diapazonu.

APLINKOSAUGA *

Rūpinkitės švara ir aplinka. Pakuočių atliekos turi būti rūšiuojamos.

Perbrauktos šiukšliadėžės su ratukais simbolis ant įrango, pakuoatės ar prie jos priritvirtintų dokumentų reikiška, kad gaminio negalima išmesti kartu su kitomis atliekomis, užtraukiant baudą. Naudotoje įrangoje gali būti medžiagų, kuriose turi toksiškų ir kancerogeninių savybių, yra pavojingos žmonių sveikatai ir gyvybei, taip pat gali užteršti dirvožemį ir gruntinius vandenis. Taip pažymėtiems gaminiams reikalingas specialus apdorojimas, ypač panaudojimas, perdirkimas ir (arba) šalinimas. Informaciją apie surinkimo / išdavimo vietas teikia vietos valdžios institucijos, atliekų šalinimo įmonės arba tokios įrango mažmenininkai. Naudota įranga taip pat gali būti grąžinta pardavėjui, jei naujos pakabės perkimas neviršija įsigytos naujos tos prekės rūšies įrango kiekio. Kiekvienas žaliavų ūkis vaidina svarbų vaidmenį antrinių žaliavų atgavimo grandinėje, taigi ir panaudotos įrango perdirkimo grandinėje.

Tinkamas elgesys formuoja atitinkamą požiūrį į bendrojo gėrio – natūralios aplinkos – išsaugojimą. Pirmiau nurodytos taisyklės galioja Europos Sąjungai.

GARANTIA

Garantija galioja pagal galiojančias taisykles, jei pateikiamas pirmko įrodymas. Siekdami užtikrinti, kad mūsų gaminiai būtų kuo geriau naudojami, prašėme garantiją iki 5 metų. Garantijos galiojimo sąlyga – gaminio įrengimas, naudojimas ir priežiūra pagal vartotojo vadove pateiktas rekomendacijas. Mechaniniai pažeidimai, kurių gamintojas / tiekėjas negali kontroliuoti (pvz., įplyšimai, įbrėžimai, įpjovimai, įtrūkimai ar kiti pažeidimai, atsiradę, pavyzdžiui, dėl kritimo ar smūgio), nėra padengiami garantija.

- LV -

IZMANTOJUMS / LIETOŠANA

Izstrādājums ir paredzēts lietošanai mājamsaimniecībā un vispārējam izmantojumam. Izmantojiet produktu telpās. Izmantojiet tikai sausās telpās. Nelietot vannas istabā vai citās telpās, kur var būt mitrums. Produkts saderīgs tikai ar citiem produktiem no sērijas "NEW GENERATION".

UZSTĀDĪŠANA UN DROŠĪBA

Pirms montāžas iepazīstieties ar instrukciju.

Montāža jāveic personai kam ir piemērotas kvalifikācijas. Visas darbības jāveic esot izslēgtam spriegumam. Jābūt īpaši piesardzīgam. LED priekšējām lukturim ir jāsaugāto darība.

Atsargotais pats par sevi nav apgaismes ierīce. Atsargotāja darbībai jāizmanto vienas ķēdes GOLDLUX kopne. Montāžas shēma: skatiet ilustrācijas. Pirms pirmās lietošanas jāpārlicinās, vai ir piemērotas mehāniskās piespīrinājums un elektriskā pieslēgšana. Izstrādājumu var pieslēgt barošanas elektrotīklam, kas atbilst enerģijas kvalitātes standartiem pēc likuma. Izmantojiet pareizi izvēlētas strāvas kabelu diametrus un to veidus.

Ierīce un tās piederumi nav rotāļlietas. Nedodiet tos maziem bērniem spēlētīs, jo tie var kaitēt sev vai citiem vai sabojāt ierīci.

Gaismeklis paredzēts uzstādīšanai ievērojamā augstumā, lai attālumam no grīdas līdz gaismeklim būtu lielāks par 2,3 m.

Ierīce un tās piederumi nav rotāļlietas. Neļaujiet maziem bērniem ar tiem spēlētīs, jo viņi var savainot sevi vai citus vai sabojāt ierīci. Glabājiet ierīci, visas tās daļas un piederumus maziem bērniem nepieejamā vietā.

Šajā rokasgrāmatā sniegto ieteikumu neievērošana var izraisīt, piemēram, aizdegšanos, apdegumus, elektriskās strāvas triecienu, fiziskas traumas un citus materiālus un nemateriālus bojājumus.

Uzstādīšanas un apkopes laikā valkājiet aizsargcimdus, lai izvairītos no iegriezumiem uz iespējamām asām malām vai bojātām detaļām. Pārlicinieties, vai kabēļi ir pareizi paslēpti vai aizsargāti, lai izvairītos no nejausiem bojājumiem. Nepievienojiet kopnei ierīces ar lielāku slodzi, nekā ieteicis ražotājs.

Neskaitietīs tieši uz LED gaismas avotu. Tas var izraisīt acu bojājumus. Neieviecit nekādas produkta modifikācijas. Tas anulēs garantiju un radīs iespējamus veselības apdraudējumus, piemēram, elektriskās strāvas triecienu.

EKSPLUATĀCIJAS NORĀDĪJUMI / KONSERVĀCIJA

Veiciet apkopi ar atvienoto strāvas padevi pēc produkta atdzīšanas. Tīriet tikai ar smalkiem un sausiem audumiem. Neizmantojiet ķīmiskas tīrīšanas līdzekļus. Nepārsedziet izstrādājumu. Nodrošiniet brīvu gaisa piekļuvi. Produkts var uzkrāt līdz paaugstinātai temperatūrai. Strādājiet izstrādājumu tikai ar norādīto nominālo

spriegumu vai sprieguma diapazonu. Ir nepienami izmantot bojātu vai nepilnīgu produktu.

VIDES AIZSARDZĪBA *

Rūpējietīs par tīrību un vidi. Iepakojuama atkritumi ir jāšķirto.

Pārsvirtots atkritumu urnas simbols uz aprīkojuma, iepakojuama vai tam pievienotajiem dokumentiem nozīmē, ka precī nedrīkst izmest kopā ar citiem atkritumiem, uzliekot naudas sodu. Lietotās iekārtas var saturēt vielas, kurām ir toksiskas un kancerogēnas īpašības, kas ir bīstamas cilvēku veselībai un dzīvībai, kā arī var piesāņrot augsnī un gruntīsūdenī. Šādi marķētiem izstrādājumiem nepieciešama īpaša atprāde, jo īpaši reģenerācija, pārprāde un/vai iznīcināšana. Informācija par savākšanas/nodošanas vietām sniedz vietējās varas iestādes, atkritumu savākšanas uzņēmumi vai šādu iekārtu mazumtirgotāji. Nolieototo tehniku var atgriezt arī pārdevējam, ja jaunus preces iegāde nepārsniedz iegādātās tāda paša veida jaunas iekārtas daudzumu. Katrai mājamsaimniecībai ir svarīga loma otrreizējo izejvielu atgūšanas ķēdē un līdz ar to arī nolietoto iekārtu pārprāde. Atbilstoša uzvedība veido atbilstošū atliekām pret kopējā labuma, kas ir dabiskā vide, saglabāšanu. Iepriekš minētē noteikumi attiecas uz Eiropas Savienību.

GARANTĪJA

Garantija ir spēkā saskaņā ar spēkā esošajiem noteikumiem, ja tiek uzrādīts pirmku apliecinōs dokuments. Lai nodrošinātu mūsu produktu vislabāko iespējamo izmantošanu, esam pagarinājuši garantiju līdz 5 gadiem. Garantijas piemērošanas nosacījumi ir produkta uzstādīšana, lietošana un apkope saskaņā ar lietotāja rokasgrāmatā ietvertajiem ieteikumiem. Mehāniskū bojājumi, kas nav ražotāja/iegādātāja kontrolē (piemēram, plīsumi, nobrāzumi, griezumi, plaisas vai citi bojājumi, kas radušīs, piemēram, kritiena vai trieciena rezultātā), netiek segti ar garantiju.

- RO -

SCUPOL / FOLOSIREA

Produsul destinat utilizării în gospodării și de uz general. Utilizați produsul în interior. Utilizați numai în încăperi uscate. Nu utilizați în baie sau în alte încăperi în care poate fi prezentă umezeală. Produs compatibil doar cu alte produse din seria "NEW GENERATION".

INSTALARE ȘI SECURANȚĂ

Înainte de a trece printr instalarea citiște instrucțiunile. **Personā de instalare ar trebui sū fie cu autoritate competentē. Orice acțiune sūce dupū oprirea alimentării.** Trebuie făcutā atenția mare. Farul cu LED necesită pregătire pentru funcționare. Reflectorul în sine nu este un corp de iluminat. Pentru funcționarea reflectorului trebuie utilizatā o barā GOLDLUX cu un singur circuit.

Diagrama de instalare: se vedeā ilustratī. Înainte de prima utilizare, asigurați-vă că o conexiune buna de montare mecanice și electrice. Produsul poate fi conectat la rețea, care sū corespundā standardelor de calitate definite de legislația de energie. Utilizați aleele în mod corespunzător diametrurile de cabluri de alimentare.

Aparatul și accesoriile sale nu sunt jucării. Nu le dați copililor mici pentru a se juca, deoarece aceștia se pot răni pe ei înșiși sau pe alții sau pot deteriora dispozitivul.

Corpul de iluminat este proiectat pentru montare la o înălțime considerabilă, astfel încât distanța de la podea la corp de iluminat sū fie mai mare de 2,3 m.

Aparatul și accesoriile sale nu sunt jucării. Nu lăsați copiii să se joace cu ei, deoarece se pot răni pe ei înșiși sau pe alții sau pot deteriora dispozitivul. Nu lăsați dispozitivul, toate piesele și

acessoriale sale la îndemână copililor mici. Nerespectarea recomandărilor din acest manual poate duce, de exemplu, la incendiu, arsuri, șocuri electrice, vătămări fizice și alte daune materiale și nemateriale.

Purtați mănuși de protecție în timpul instalării și întreținerii pentru a evita tăierea posibilelor margini ascuțite sau componentele deteriorate. Asigurați-vă că cablurile sunt ascunse sau protejate corespunzător pentru a evita deteriorarea accidentală. Nu conectați dispozitive cu o sarcină mai mare la magistrală decât cea recomandată de producător.

Evitați să vă uitați direct la sursa de lumină LED. Acest lucru poate duce la deteriorarea ochilor. Nu efectuați nicio modificare a produsului. Aceasta va anula garanția și va crea potențiale riscuri pentru sănătate, cum ar fi electrocutarea.

RECOMANDAREA DE OPERARE / ÎNȚETINERIE

Înțetinerirea poate să fie efectuată după deconectarea de la putere după ce produsul s-a răcit. Curată numai cu țesături delicate și uscate. Nu folosiți detergenți chimice. A nu se acoperă produsul. Asigurați accesul liber de aer. Produsul poate fi încălzit până la temperaturile ridicate. Produsul să alimenteze exclusiv cu tensiunea nominală sau de tensiune din intervalul specificat. Este inacceptabilă utilizarea unui produs deteriorat sau incomplet.

PROTECȚIE MEDIULUI *

Ai grijă de curățenii și de mediu. Deșeurile de ambalaje trebuie separate. Simbolul unui coș de gunoi tăiat pe echipamente, ambalaje sau documente atașate la acesta înseamnă că produsul nu trebuie aruncat împreună cu alte deșeurii sub sancțiunea unei amenzi. Echipamentele uzate pot conține substanțe care au proprietăți toxice și cancerigene, sunt periculoase pentru sănătatea și viața umană și pot contamina, de asemenea, solul și apele subterane. Produsele astfel marcate necesită o formă specială de prelucrare, în special recuperare, reciclare și/sau eliminare. Informațiile despre punctele de colectare/prezare sunt furnizate de autoritățile locale, companiile de eliminare a deșeurilor sau vânzătorii cu amănuntul de astfel de echipamente. Echipamentele uzate pot fi returnate vânzătorului, de asemenea, dacă achiziția unui produs nou nu depășește cantitatea de echipamente noi de același tip achiziționată. Fiecare gospodărie joacă un rol important în lanțul de recuperare a materiilor prime secundare, și deci în reciclarea echipamentelor uzate. Comportamentul adecvat modelează atitudinile adecvate față de conservarea binelui comun care este mediul natural. Regurile de mai sus se aplică Uniunii Europene.

GARANȚIE

Garanția este valabilă în conformitate cu regulamentul aplicabile, cu condiția să fie prezentată dovada achiziției. Pentru a vă asigura că utilizați cât mai bine posibil produsele noastre, am extins garanția la 5 ani. Condiția pentru aplicarea garanției este instalarea, utilizarea și întreținerea produsului în conformitate cu recomandările cuprinse în manualul de utilizare. Deteriorările mecanice care nu pot fi controlate de producător/furnizor (cum ar fi rupturi, abraziuni, tăieturi, crăpături sau alte deteriorări rezultate, de exemplu, din căderi sau impacturi) nu sunt acoperite de garanție.

- SK - URCENIE / POZIȚIE

Vă rugăm să citiți manualul de utilizare înainte de a utiliza produsul. Produsul este conceput pentru a fi utilizat în interior. Nu îl utilizați în exterior. Nu îl utilizați în apropierea apei sau în condiții de umiditate ridicată. Nu îl utilizați în apropierea apei sau în condiții de umiditate ridicată. Nu îl utilizați în apropierea apei sau în condiții de umiditate ridicată. Nu îl utilizați în apropierea apei sau în condiții de umiditate ridicată.

Produsul este compatibil și cu alți produse din seria "NEW GENERATION".

INSTALACIA A BEZPEČNOST

Pred pristpením k montáži sa oboznámte s úrovňou. **Montáž by mala vykonávať patrične oprávnená osoba. Všetky úkony vykonávajte pri vypnutom napájaní.** Zachovajte zvláštnu opatrnosť. LED reflektor vyžaduje prípravu na prevádzku. Samotný reflektor nie je osvetľovacie teleso. Pre prevádzku reflektora je potrebné použiť jednokruhový prípojnicu GOLDLUX. Schéma montáže: pozri obrázky. Pred prvým použitím sa ubezpečte ohľadne správnosti mechanického upevnenia a elektrického prepojenia. Výrobok sa môže zapojiť do elektrickej siete, ktorá spĺňa právne určené kvalitatívne energetické štandardy. Použite správne vybrané priemery napájajúcich vodičov. Zariadenie a jeho príslušenstvo nie sú hračky. Nedávajte ich malým deťom na hranie, pretože môžu ublížiť sebe alebo iným alebo poškodiť zariadenie. Svetliedlo je určené na montáž v značnej výške, takže vzdialenosť od podlahy k svetliedlu je viac ako 2,3 m. Zariadenie a jeho príslušenstvo nie sú hračky. Nedovoľte malým deťom, aby sa s nimi hrali, pretože by mohli ublížiť sebe alebo iným alebo poškodiť zariadenie. Prístroj, všetky jeho časti a príslušenstvo uchovávajte mimo dosahu malých detí.

Nedodržanie odporúčaní v tomto návode môže mať za následok napríklad požiar, popáleniny, úraz elektrickým prúdom, fyzické zranenie a iné materiálne a nemateriálne škody. Pri inštalácii a údržbe noste ochranné rukavice, aby ste predišli porenaniu na prípadných ostrých hranách alebo poškodených komponentoch. Uistite sa, že káble sú správne skryté alebo chránené, aby sa predišlo náhodnému poškodeniu. Na zbernicu nepripájajte zariadenia s vyššou záťažou ako odporúča výrobca. Nepozerajte sa priamo do zdroja svetla LED. To môže viesť k poškodeniu zraku. Nevykonávajte žiadne úpravy produktu. Zruší sa tým platnosť záruky a môžu vzniknúť zdravotné riziká, ako napríklad úraz elektrickým prúdom.

POKYNY K PREVÁDZKE / ÚDRŽBA
Údržbu vykonávajte pri odpojení napájania po vychladnutí výrobku. Čistite len jemnou a suchou tkaninou. Nepoužívajte chemické čistiace prostriedky. Výrobok nezakrývajte. Zabezpečte voľný prísun vzduchu. Výrobok sa môže zahriať do zvýšenej teploty. Výrobok napájajte výlučne menovitým prúdom resp. napätím v uvedenom rozmedzí. Je neprijateľné používať poškodený alebo nekompletný výrobok.

OCHRANA ŽIVOTNÉHO PROSTREDIA *
Dbajte na čistosť a životné prostredie. Odpad z obalov by sa mal triediť.

Symbol prečiarknutého odpadkového koša na zariadení, obale alebo dokumentoch k nemu pripojených znamená, že výrobok nesmie byť likvidovaný s iným odpadom pod hrozbou pokuty. Použitá zariadenia môžu obsahovať látky, ktoré majú toxické a karcinogénne vlastnosti, sú nebezpečné pre ľudské zdravie a život a môžu tiež kontaminovať pôdu a podzemné vody. Takto označené produkty vyžadujú špeciálnu formu spracovania, najmä regeneráciu, recykláciu a/alebo likvidáciu. Informácie o zberných/odvozných miestach poskytujú miestne úrady, spoločnosti zaoberajúce sa likvidáciou odpadu alebo predajcovia takýchto zariadení. Použitá zariadenie môže byť vrátené predávajúcemu aj vtedy, ak nákup nového výrobku nepresiahne množstvo zakúpeného nového zariadenia rovnakého typu. Každá domácnosť zohráva dôležitú úlohu v reťazi

zhodnocovania druhotných surovín, a teda aj recyklácie použitých zariadení. Vhodné správanie formuje vhodné postoje k zachovaniu spoločného dobra, ktorým je prírodné prostredie. Vyššie uvedené pravidlá platia pre Európsku úniu.

ZÁRUKA

Záruka je platná v súlade s platnými predpismi za predpokladu predloženia dokladu o kúpe. Aby sme zaistili čo najlepšie využitie našich produktov, predĺžili sme záruku na 5 roky. Podmienkou uplatnenia záruky je inštalácia, používanie a údržba produktu v súlade s odporúčaniami uvedenými v používateľskej príručke. Mechanické poškodenie mimo kontroly výrobcu/dodávateľa (ako sú trhliny, odreniny, porenania, praskliny alebo iné poškodenie spôsobené napríklad pádom alebo nárazom) nie je kryté zárukou.

- UA -

ПРИЗНАЧЕННЯ / ЗАСТОСУВАННЯ

Виріб призначений для застосування у домашньому господарстві і загального призначення. Використовуйте продукт у приміщенні. Використовуйте тільки в сухих приміщеннях. Не використовуйте у ванній або інших приміщеннях, де може бути волога. Товар сумісний тільки з іншими товарами серії «NEW GENERATION».

ВСТАНОВЛЕННЯ ТА БЕЗПЕКА

Перед початком монтажу необхідно ознайомитися з інструкцією. **Монтаж повинен виконуватися особою з відповідними компетенціями. Всі операції повинні проводитися при відімкненому живленні.** Необхідно бути особливо обережним.

Світлодіодна фара вимагає підготовки до експлуатації. Рефлектор сам по собі не є освітлювальним приладом. Для роботи рефлектора необхідно використовувати одноконтурну шину GOLDLUX. Схема монтажу: див. ілюстрацію. Перед першим використанням необхідно переконатися, що механічний монтаж і електричне підключення здійснені правильно. Виріб можна включати у мережу живлення, що відповідає стандартам щодо енергії, визначеним відповідним законодавством. Використовуйте правильно підібрані діаметри силових кабелів і їх тип. Пристрій та аксесуари до нього не є іграшками. Не давайте їх грати маленьким дітям, оскільки вони можуть завдати шкоди собі чи іншим або пошкодити пристрій.

Світільник розрахований на значну висоту, щоб відстань від підлоги до світільника становила більше 2,3 м.

Пристрій та аксесуари до нього не є іграшками. Не дозволяйте маленьким дітям гратися з ними, оскільки вони можуть поранити себе чи інших або пошкодити пристрій. Зберігайте пристрій, усі його частини та аксесуари в недоступному для маленьких дітей місці. Недотримання рекомендацій у цьому посібнику може призвести, наприклад, до пожежі, опіків, ураження електричним струмом, тілесних ушкоджень та інших матеріальних і нематеріальних збитків. Одгайте захисні рукавички під час монтажу та обслуговування, щоб уникнути порізів гострими краями або пошкодженням компонентів. Переконайтеся, що кабелі належним чином захищені або захищені, щоб уникнути випадкового пошкодження. Не підключайте до шини пристрої з більшим навантаженням, ніж рекомендовано виробником.

Не дивіться прямо на світлодіодне джерело світла. Це може призвести до пошкодження очей. Не вносьте жодних модифікацій до виробу. Це

призведе до анулювання гарантії та створення потенційних ризиків для здоров'я, таких як ураження електричним струмом.

РЕКОМЕНДАЦІЇ ЩОДО ЕКСПЛУАТАЦІЇ / ОБСЛУГОВУВАННЯ

Виконуйте технічне обслуговування при відключеному джерелі живлення після того, як виріб охолоне. Чистіть тільки делікатними і сухими тканинами. Не використовуйте хімічні засоби для чищення. Не накривайте виріб. Забезпечити вільний доступ повітря. Продукт може нагріватися до підвищеної температури. Живіть виріб лише номінальною напругою або вказаним діапазоном напруг. Неприпустимо використовувати пошкоджений або некомплектний товар.

ЗАХИСТ НАВКОЛИШНЬОГО СЕРЕДОВИЩА *

Дбайте про чистоту та навколишнє середовище. Відходи упаковки повинні бути розділеними.

Символ перекресленого контейнера для сміття на колесах на обладнанні, упаковці або прикріплених до нього документах означає, що виріб не можна утилізувати разом з іншими відходами під загрозою штрафу. Відпрацьоване обладнання може містити речовини, які мають токсичні та канцерогенні властивості, небезпечні для здоров'я та життя людини, а також можуть забруднювати ґрунт та підземні води. Продукти, позначені таким чином, вимагають спеціальної обробки, зокрема відновлення, переробки та/або утилізації. Інформацію про пункти збору/здачі надають місцеві органи влади, компанії з утилізації відходів або роздрібні продавці такого обладнання. Використане обладнання також можна повернути продавцю, якщо купівля нового продукту не перевищує кількість придбаного нового обладнання того ж типу. Кожне домогосподарство відіграє важливу роль у ланцюжку переробки вторинної сировини, а отже, переробки використаного обладнання. Відповідна поведінка формує відповідне ставлення до збереження загального блага, яким є природне середовище. Наведені вище правила застосовуються до Європейського Союзу.

ГАРАНТІЯ

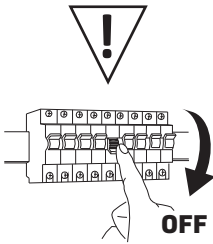
Гарантія дійсна відповідно до чинних норм за умови пред'явлення доказу покупки. Щоб забезпечити найкраще використання наших продуктів, ми подовжили гарантію до 5 років. Умовою застосування гарантії є встановлення, використання та обслуговування виробу відповідно до рекомендацій, що містяться в посібнику користувача. Механічні пошкодження, що не залежать від виробника/постачальника (такі як розриви, потертості, порізи, тріщини або інші пошкодження, що виникли, наприклад, внаслідок падіння або удару), не покриваються гарантією.



*



(PL) Symbol kosza - patrz rozdział „OCHRONA ŚRODOWISKA” w instrukcji (CZ) Symbol popelnice - viz kapitola "OCHRONA ŽIVOTNÍHO PROSTŘEDÍ" v návodu (DE) Mülltonnensymbol - siehe Kapitel "UMWELTSCHUTZ" im Handbuch (EE) Prügikasti sümbol – vt juhendi peatükki "KESKONNAKAITSE" (FI) Roskakorisymboli - katso käyttöohjeen luku "YMPÄRISTÖNSUOJELU" (GB) The trash can symbol - see the "ENVIRONMENTAL PROTECTION" section in the manual (HR) Simbol kante za smeće - pogledajte poglavlje "ZAŠTITA ŽIVOTNE SREDINE" u priručniku (HU) Kuka szimbólum - lásd a kézikönyv "KÖRNYEZETVÉDELME" fejezetét (IT) Simbolo cestino - vedere capitolo "PROTEZIONE AMBIENTALE" nel manuale (LT) Šiukšliadėžės simbolis – žr. vadovo skyrių „APLINKOSAUGA” (LV) Mīskastes simbols - skatiet rokasgrāmatas nodaļu "VIDES AIZSARDŽĪBA" (RO) Simbolul coșului de gunoi - vezi secțiunea „PROTECȚIE MEDIULUI” din manual (SK) Symbol smetného koša – pozri časť „OCHRONA ŽIVOTNÉHO PROSTREDIA” v návode (UA) Символ смітцевого відра - дивіться розділ «ЗАХИСТ НАВКОЛИШНЬОГО СЕРЕДОВИЩА» в посібнику



(PL) Montaż powinna wykonać osoba posiadająca odpowiednie uprawnienia. Wszelkie czynności wykonywać przy odłączonym zasilaniu. (CZ) Instalaci by měla provádět osoba s odpovídající kvalifikací. Všechny činnosti provádějte s odpojeným napájením. (DE) Die Installation sollte von einer Person mit entsprechender Qualifikation durchgeführt werden. Führen Sie alle Tätigkeiten bei ausgeschalteter Stromversorgung durch. (EE) Paigaldamise peaks tegea vastava kvalifikatsiooniga isik. Tehke kõik tegevused väljalülitatud vooluga. (FI) Asennuksen saa suorittaa henkilö, jolla on asianmukainen pätevyys. Suorita kaikki toiminnot virtakatkaistuna. (GB) Installation should be performed by a person with appropriate qualifications. Carry out all activities with the power disconnected. (HR) Instalaciju treba izvršiti osoba s odgovarajućim kvalifikacijama. Sve radnje izvodite s isključenim napajanjem. (HU) A telepítést megfelelő képesítéssel rendelkező személynek kell elvégeznie. Minden tevékenységet áramtalanított állapotban végezzen. (IT) L'installazione deve essere eseguita da una persona con qualifiche adeguate. Svolgere tutte le attività con l'alimentazione scollegata. (LT) Montavimą turėtų atlikti atitinkamą kvalifikaciją turintis asmuo. Visą veiklą atlikite atjungę maitinimą. (LV) Uzstādīšana jāveic personai ar atbilstošu kvalifikāciju. Veiciet visas darbības ar atslēgtu strāvu. (RO) Instalarea trebuie efectuată de o persoană cu calificarea corespunzătoare. Efectuați toate activitățile cu alimentarea deconectată. (SK) Inštaláciu by mala vykonávať osoba s príslušnou kvalifikáciou. Všetky činnosti vykonávajte s odpojeným napájaním. (UA) Монтаж має виконувати особа з відповідною кваліфікацією. Виконуйте всі дії при відключеному живленні.



LED GU10
max 10W
220-240V
~50/60Hz

(PL) Brak w zestawie źródła światła. Dokup oddzielnie. Zalecamy źródło światła GU10 LED, max 10W. (CZ) Bez světelného zdroje. Koupit samostatně. Doporučujeme LED světelný zdroj GU10 LED, max 10W. (DE) Keine Lichtquelle im Lieferumfang enthalten. Separat erhältlich. Wir empfehlen LED-Lichtquelle GU10 LED, max 10W. (EE) Valgusallikat pole kaasas. Osta eraldi. Soovitame LED valgusallikat GU10 LED, max 10W. (FI) Ei mukana valonlähde-tä. Osta erikseen. Suosittelemme LED-valonlähteitä GU10 LED, max 10W. (GB) No light source included. Purchase separately. We recommend LED light source GU10 LED, max 10W. (HR) Nije uključen izvor svjetla. Kupujte zasebno. Preporučamo LED izvor svjetla GU10 LED, max 10W. (HU) Nem tartalmaz fényforrást. Vásároljon külön. GU10 LED fényforrást ajánlunk, max 10W. (IT) Nessuna fonte di luce inclusa. Acquistare separatamente. Consigliamo sorgente luminosa GU10 LED, max 10W. (LT) Nėra šviesos šaltinio. Pirkti atskirai. Rekomenduojame LED šviesos šaltinį GU10 LED, max 10W. (LV) Nav iekļauts gaismas avots. Pērciet atsevišķi. Mēs iesakām LED gaismas avotu GU10 LED, max 10W. (RO) Nu este inclusă sursa de lumină. Cumpărați separat. Recomandam sursa de lumina GU10 LED, max 10W. (SK) Bez zdroja svetla. Nákup samostatne. Odporúčame LED svetelný zdroj GU10 LED, max 10W. (UA) Без джерела світла. Купуйте окремо. Ми рекомендуємо світлодіодне джерело світла GU10, максимум 10 Вт.



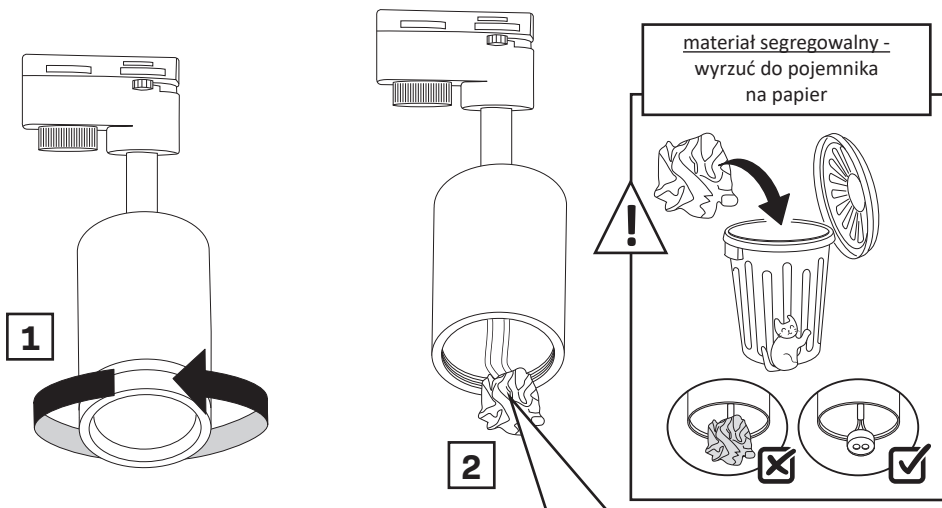
OSTRZEŻENIE: Ryzyko udławienia

To urządzenie może zawierać małe części stwarzające ryzyko udławienia dla dzieci poniżej 3 lat. Utrzymuj drobne elementy poza zasięgiem dzieci.



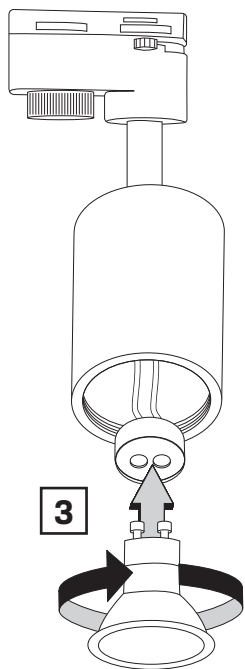
OSTRZEŻENIE: Chronić przed małymi dziećmi

Urządzenie i jego akcesoria nie są zabawkami. Nie dawaj ich do zabawy małym dzieciom, ponieważ mogą one zrobić krzywdę sobie lub innym lub uszkodzić urządzenie. Urządzenie, wszystkie jego części oraz akcesoria należy przechowywać w miejscu niedostępnym dla małych dzieci.

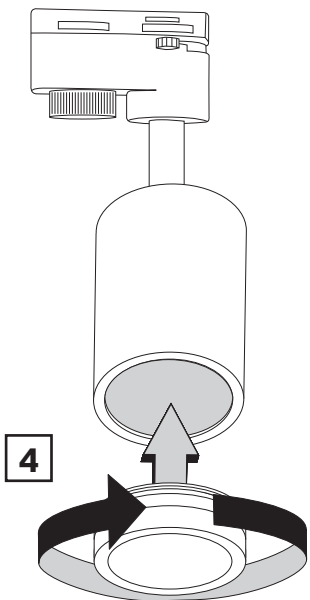


Odwiń papier

(CZ) Rozmotejte papír (DE) Wickeln Sie das Papier ab (EE) Kerige paber lahti (FI) Rullaa paperi auki (GB) Unwind the paper (HR) Odmotajte papir (HU) Tekerje le a papírt (IT) Svolgere la carta (LT) Išvyniokite popierių (LV) Attiniet papīru (RO) Desfășurați hârtia (SK) Rozviňte papier (UA) Розмотайте папір

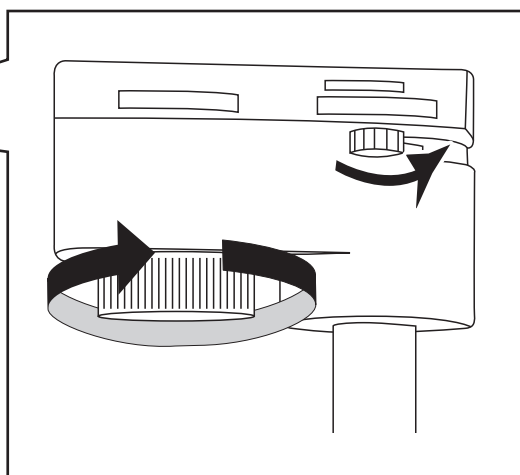
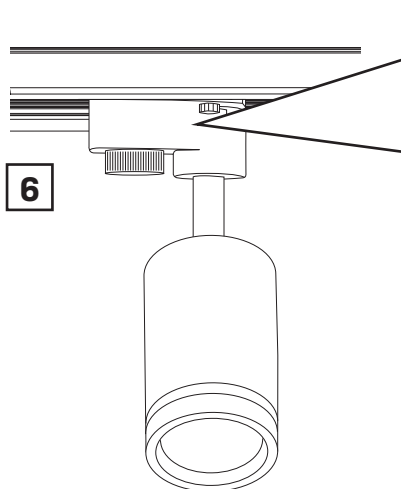
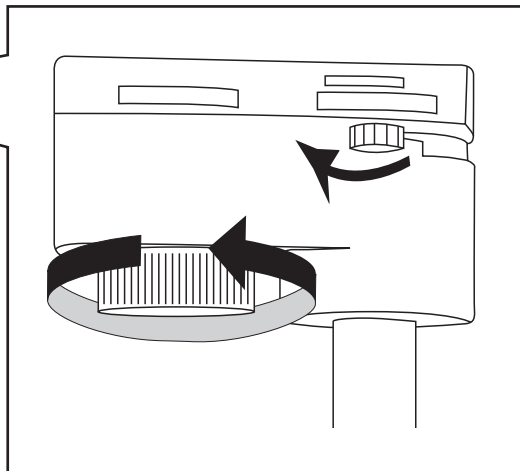
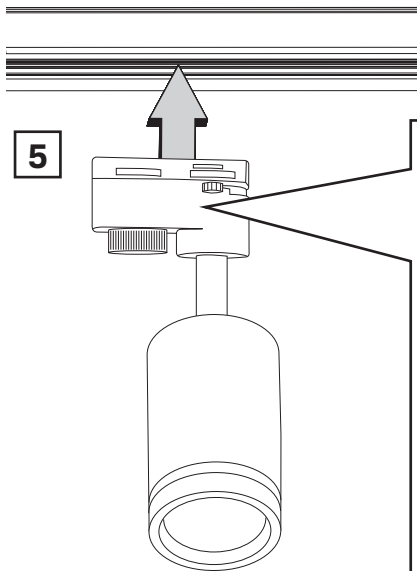


**GU10 LED
max 10W**



Brak szyny zasilającej w zestawie. Należy dokupić osobno.

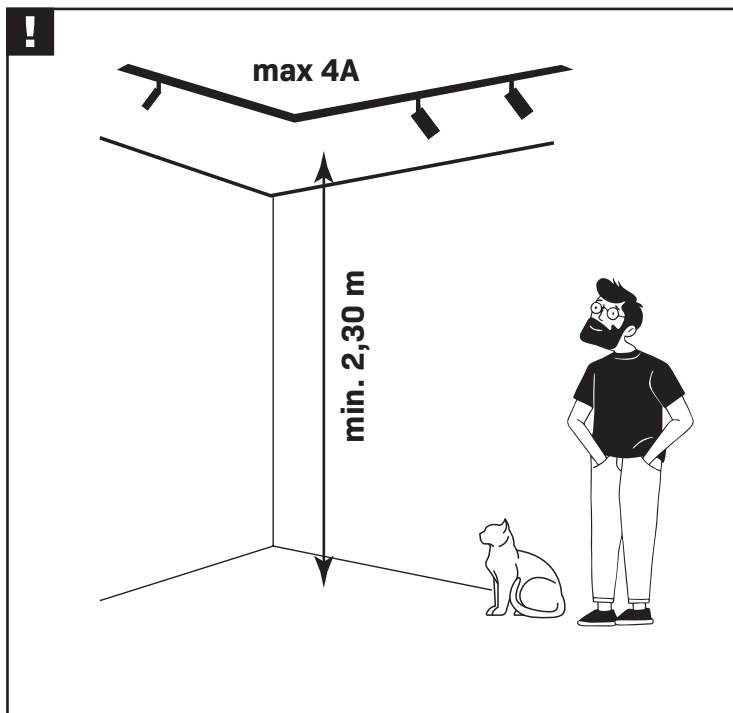
(CZ) Bez napájecí lišty. Nutno zakoupit samostatně. (DE) Keine Stromschiene im Lieferumfang enthalten. Muss separat erworben werden. (EE) Toitetoru pole kaasas. Tuleb eraldi osta. (FI) Ei mukana virtakiskoa. On ostettava erikseen. (GB) No power rail included. Must be purchased separately. (HR) Nije uključena strujna tračnica. Mora se kupiti zasebno. (IT) Nessuna barra di alimentazione inclusa. Deve essere acquistata separatamente. (LT) Į komplektą neįeina maitinimo bėgelis. Reikia pirkti atskirai. (LV) Komplektā nav barošanas sliedes. Jāiegādājas atsevišķi. (RO) Nu este inclusă șină de alimentare. Trebuie achiziționat separat. (SK) Nie je súčasťou dodávky. Je potrebné zakúpiť samostatne. (UA) Рейка живлення не входить. Необхідно придбати окремо.

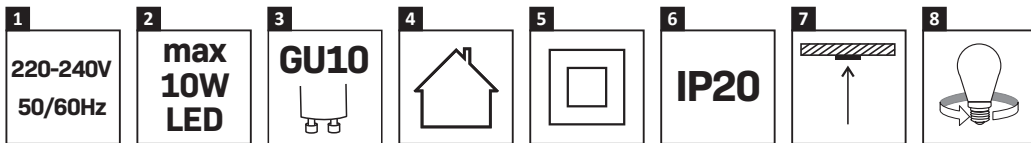




Oprawa przeznaczona do montażu na znacznej wysokości, tak by dystans od podłogi do oprawy wynosił powyżej 2,3 m. Maksymalne obciążenie z jednego przyłącza prądowego to 4A (niezależnie od ilości połączonych ze sobą szyn).

(CZ) Svítidlo je určeno pro montáž ve značné výšce, takže vzdálenost od podlahy ke svítidlu je přes 2,3 m Maximální zatížení z jednoho proudového připojení je 4A (bez ohledu na počet připojených lišt). (DE) Die Leuchte ist für die Montage in großer Höhe ausgelegt, so dass der Abstand vom Boden zur Leuchte über 2,3 m beträgt. Die maximale Belastung eines Stromanschlusses beträgt 4A (unabhängig von der Anzahl der angeschlossenen Schienen). (EE) Valgusti on mõeldud paigaldamiseks arvestatavale kõrgusele, nii et kaugus põrandast valgustini on üle 2,3 m Maksimaalne koormus ühelt vooluühendusest on 4A (olenemata ühendatud siinide arvust). (FI) Valaisin on suunniteltu asennettavaksi huomattavalle korkeudelle siten, että etäisyys lattiasta valaisimeen on yli 2,3 m. Maksimikuormitus yhdestä virtaliitännästä on 4A (riippumatta liitettujen kiskojen määrästä). (GB) The luminaire is designed for mounting at a considerable height, so that the distance from the floor to the luminaire is over 2.3 m. The maximum load from one current connection is 4A (regardless of the number of connected rails). (HR) Svjetiljka je predviđena za montažu na znatnoj visini, tako da je udaljenost od poda do svjetiljke veća od 2,3 m. Maksimalno opterećenje od jednog strujnog priključka je 4A (bez obzira na broj spojenih tračnica). (HU) A lámpatestet jelentős magasságbán történő felszerelésre tervezték, így a padló és a lámpatest távolsága több mint 2,3 m. Egy áramcsatlakozás maximális terhelése 4A (függetlenül a csatlakoztatott sínek számától). (IT) L'apparecchio è progettato per il montaggio a un'altezza considerevole, in modo che la distanza dal pavimento all'apparecchio sia superiore a 2,3 m. Il carico massimo da una connessione di corrente è di 4 A (indipendentemente dal numero di binari collegati). (LT) Šviestuvus skirtas montuoti nemažame aukštyje, kad atstumas nuo grindų iki šviestuvo būtų didesnis nei 2,3 m. Maksimali apkrova nuo vieno srovės pajungimo yra 4A (nepriklausomai nuo prijungtų bėgių skaičiaus). (LV) Gaismeklis paredzēts montāžai ievērojāmā augstumā, lai attālums no grīdas līdz gaismeklim būtu virs 2,3 m. Maksimālā slodze no viena strāvas pieslēguma ir 4A (neatkarīgi no pieslēgto sliežu skaita). (RO) Corpul de iluminat este proiectat pentru montare la o înălțime considerabilă, astfel încât distanța de la podea la corpul de iluminat să fie de peste 2,3 m. Sarcina maximă de la o conexiune de curent este de 4A (indiferent de numărul de șine conectate). (SK) Svietidlo je určené pre montáž v značnej výške, takže vzdialenosť od podlahy k svietidlu je nad 2,3 m. Maximálne zaťaženie z jedného prúdového pripojenia je 4A (bez ohľadu na počet pripojených koľajníc). (UA) Світильник розрахований на значну висоту, щоб відстань від підлоги до світильника становила понад 2,3 м. Максимальне навантаження від одного підключення струму становить 4А (незалежно від кількості підключених рейок).





1. Napätie

(CZ) Napětí (DE) Spannung (EE) Pinge (FI) Jännitys (GB) Tension (HR) Napetost (HU) Feszültség (IT) Tensione (LT) Įtampa (LV) Spriedze (RO) Tensiune (SK) Napätie (UA) Напруга

2. Moc

(CZ) Výkon (DE) Leistung (EE) Võimsus (FI) Tehoa (GB) Power (HR) Vlast (HU) Hatalom (IT) Potenza (LT) Galia (LV) Jauda (RO) Putere (SK) Výkon (UA) Потужність

3. Rodzaj gwintu

(CZ) Typ závitů (DE) Thread-Typ (EE) Keerme tüüp (FI) Langan tyyppi (GB) Thread type (HR) Vrsta niti (HU) A szál típusa (IT) Tipo di filo (LT) Siūlo tipas (LV) Vītnes veids (RO) Tipul firului (SK) Tipul rižulvi (UA) Тип різьби

4. Używać wewnątrz pomieszczeń

(CZ) Používejte v interiéru (DE) Im Innenbereich verwenden (EE) Kasutage siseruumides (FI) Käytä sisätiloissa (GB) Use indoors (HR) Koristiti u zatvorenom prostoru (HU) Használja beltérben (IT) Utilizzare in ambienti chiusi (LT) Naudoti patalpose (LV) Izmantot iekštelpās (RO) Utilizați în interior (SK) Používať v interiéri (UA) Використовувати в приміщенні

5. Klasa ochronności

(CZ) Třída ochrany (DE) Schutzklasse (EE) Kaitseklass (FI) Suojausluokka (GB) Protection class (HR) Klasa zaštite (HU) Védelmi osztály (IT) Classe di protezione (LT) Apsaugos klasė (LV) Apgaisojuma laiks (RO) Clasa de protecție (SK) Trieda ochrany (UA) Клас захисту

6. Stopień ochrony IP

(CZ) stupeň ochrany IP (DE) IP-Schutzstufe (EE) IP kaitse tase (FI) IP-suojastaso (GB) IP protection class (HR) IP razina zaštite (HU) IP védelmi szint (IT) Livello di protezione IP (LT) IP apsaugos lygis (LV) IP aizsardzības līmenis (RO) Nivel de protecție IP (SK) Úroveň ochrany IP (UA) Клас захисту

7. Miejsce montażu

(CZ) Místo instalace (DE) Installationsort (EE) Paigalduskoht (FI) Asennuspaikka (GB) Installation location (HR) Mjesto instalacije (HU) Telepítési hely (IT) Posizione di installazione (LT) Montavimo vieta (LV) Uzstādīšanas vieta (RO) Locul de instalare (SK) Miesto inštalácie (UA) Місце установки

8. Wymienne źródło światła

(CZ) Výměnitelný zdroj světla (DE) Austauschbare Lichtquelle (EE) Vahetatav valgusallikas (FI) Vaihdeettava valonlähde (GB) Replaceable light source (HR) Zamjenjivi izvor svjetla (HU) Cserélhető fényforrás (IT) Sorgente luminosa sostituibile (LT) Keičiamas šviesos šaltinis (LV) Maināms gaismas avots (RO) Sursă de lumină înlocuibilă (SK) Vymeniteľný zdroj svetla (UA) Змінне джерело світла

! Produkt kompatybilny wyłącznie z innymi produktami z serii „NEW GENERATION”.

(CZ) Výrobek je kompatibilní pouze z ostatními výrobky ze série "NEW GENERATION". (DE) Produkt nur mit anderen Produkten der Serie „NEW GENERATION“ kompatibel. (EE) Toode ühildub ainult teiste toodetega sarjast "NEW GENERATION". (FI) Tuote on yhteensopiva vain muiden "NEW GENERATION" -sarjan tuotteiden kanssa. (GB) Product compatible only with other products from the "NEW GENERATION" series. (HR) Proizvod kompatibilan samo s ostalim proizvodima iz serije "NEW GENERATION". (HU) A termék csak az "NEW GENERATION" sorozat többi termékével kompatibilis. (IT) Prodotto compatibile solo con altri prodotti della serie "NEW GENERATION". (LT) Produktas suderinamas tik su kitais "NEW GENERATION" serijos produktais. (LV) Produkts saderīgs tikai ar citiem produktiem no sērijas "NEW GENERATION". (RO) Produs compatibil doar cu alte produse din seria "NEW GENERATION". (SK) Produkt je kompatibilný iba s inými produktmi zo série „NEW GENERATION”. (UA) Товар сумісний тільки з іншими товарами серії «NEW GENERATION».

